



Enfants
& familles

Du 30 mars
au 15 avril
2018

Vos vacances
de Pâques
dans 40 musées
vaudois

www.pakomuze.ch

LA CÔTE	p.5	Château de Morges & ses musées	
	p.6	Château de Nyon	
	p.6	Maison du Basket	
	p.7	La Maison de la Rivière	
	p.8	Musée du Léman	
	p.9	Musée national suisse – Château de Prangins	
	p.10	Musée romain de Nyon	
	YVÉRDON	p.12	Centre d'art contemporain
		p.13	Maison d'Ailleurs
		p.14	Musée d'Yverdon et région (MY)
LÔZÂNE	p.16	Abbaye de Montheron	
	p.17	Cinémathèque suisse	
	p.17	Collection de l'Art Brut	
	p.18	Espace des inventions	
	p.19	Fondation de l'Hermitage	
	p.20	Le Musée Olympique	
	p.21	mudac	
	p.22	Musée de la main UNIL-CHUV	
	p.23	Musée de l'Elysée	
	p.23	Musée historique de Lausanne	
	p.24	Musée et Jardins botaniques cantonaux	
	p.25	Musée romain de Lausanne-Vidy	
	p.26	Palais de Rumine	
	p.26	Ciné du musée	
	p.27	Musée cantonal d'archéologie et d'histoire	
	p.27	Musée monétaire cantonal	
	p.28	Musée cantonal de géologie	
	p.28	Musée cantonal de zoologie	
	p.29	Musée cantonal des Beaux-Arts	
	p.30	UNIL - L'éprouvette	
	p.31	ArchéoLab	
	p.32	Musée d'art de Pully	
RIVIÉRÂ	p.34	Alimentarium - Musée de l'alimentation	
	p.35	Musée Suisse du Jeu	
	p.35	Château de Chillon™	
	p.36	Musée de Montreux	
	p.36	Musée historique de Vevey / Musée de la Confrérie des Vignerons	
	p.37	Musée Jenisch Vevey	
	p.37	Musée nest	
	p.38	Musée suisse de l'appareil photographique	
	p.38	Villa « Le Lac » Le Corbusier	
	KIKANKOI?	p.39	Activités avec réservation
p.44		Activités sans réservation	
p.46		Activités journalières	

PâKOMUZé continue d'étoffer son programme culturel en se réjouissant d'accueillir, pour sa treizième édition, le Château de Morges & ses Musées ainsi que le récent Musée nest. Laissez-vous guider par les créatures tantôt énigmatiques tantôt drolatiques de ce riche programme, qui saura enchanter les enfants et leurs familles.

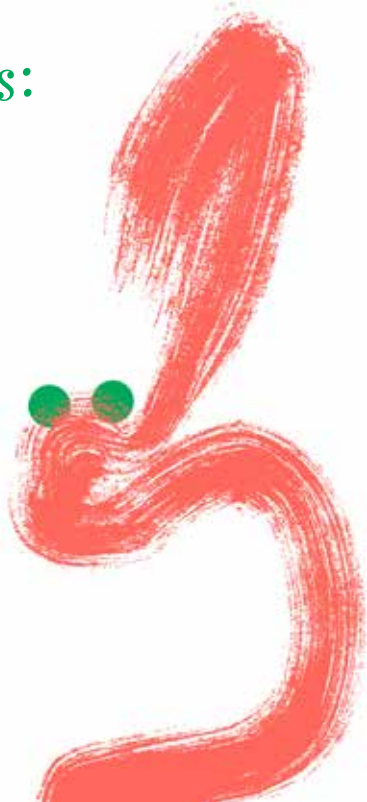
Au nom des musées de La Côte, Yverdon-les-Bains, Lausanne et la Riviera, je vous convie à titiller vos envies de culture au travers des activités de **PâKOMUZé** et à découvrir, ou redécouvrir, les nombreuses institutions culturelles de notre région.

Séverine Altairac
Présidente de l'association ÔMUZé

*Date d'ouverture des inscriptions:
Mardi 20 mars dès 12h30*

La plupart des activités nécessitent une inscription.

Suivez également **PâKOMUZé** sur Facebook et postez vos photos avec **#PâKOMUZé!**



Mies
Morges
Nyon
Tolochenaz
Prangins

La Côte



CHÂTEAU DE MORGES & SES MUSÉES

Rue du Château 1 · 1110 Morges ☎ 021 316 09 92
www.chateau-morges.ch · musee-militaire.vaudois@vd.ch
Ma-Ve: 10h-12h et 13h30-17h; Sa-Di: 13h30-17h; Lu fermé

EXPO PERMANENTE

Le Château abrite 5 musées. Les figurines et les canons ou la balade sur le chemin de ronde sont les endroits préférés des petits.

1A CHASSE AUX OBUS EN CHOCOLAT

En visite au musée de l'artillerie, le lapin de Pâques a laissé de drôles d'obus derrière lui! Pourras-tu retrouver tous les œufs en chocolat?

SANS RÉSERVATION

Di 1^{er} avril • 10h-12h • En famille • Gratuit

Dans le musée de l'artillerie et les jardins du Château.

1B À L'ÉCOLE DES CADETS D'ARTILLERIE

Découvre le quotidien des cadets au 19^e siècle, apprends à manipuler un système de tir et prends-toi en photo habillé comme un vrai cadet.

SANS RÉSERVATION

Di 1^{er}, Ma 3 - Sa 7 & Ma 10 - Sa 14 avril •

10h-12h • 5-15 ans • Gratuit

Dans le musée de l'artillerie et les jardins du Château.

1C GRAINE DE (PETIT) CHEVALIER

Comment apprenait-on à se battre au Moyen Âge? Viens découvrir les objets et les gestes martiaux en t'initiant au maniement de l'épée!

AVEC RÉSERVATION PAR @

Ma 3 - Sa 7 & Ma 10 - Sa 14 avril • 14h-15h •

5-9 ans • 10.- (8.- dès le 2^e enfant)

1D GRAINE DE (GRAND) CHEVALIER

Comment apprenait-on à se battre au Moyen Âge? Viens découvrir les objets et les gestes martiaux en t'initiant au maniement de l'épée!

AVEC RÉSERVATION PAR @

Ma 3 - Sa 7 & Ma 10 - Sa 14 avril • 15h30-17h •

10-15 ans • 10.- (8.- dès le 2^e enfant)

CHÂTEAU DE NYON

Place du Château · 1260 Nyon ☎ 022 316 42 73
chateaudenyon.ch · info@chateaudenyon.ch
Ma-Di: 10h-17h; Lu fermé (Lu de Pâques ouvert)

EXPO PERMANENTE

Venez découvrir les quatre étages du Château de Nyon: des porcelaines fabriquées au 18^e siècle, de nombreux portraits ainsi que les anciennes prisons de la ville.

2A ENQUÊTE SOUS LA GIROUETTE

Mais qui fait ce bruit inquiétant, les jours de grand vent? Explore le château dans ses moindres recoins avec boussole et torche pour tenter de le découvrir...

AVEC RÉSERVATION PAR @ + ☎

Di 8 & Di 15 avril • 15h-16h • 7-12 ans • 10.-

2B SI ON ALLAIT AU BAL ?

Viens danser dans la grande Salle de Réception, le temps d'une sarabande au Château. Au programme: pas chassés, sauts et entrechats pour tous!

AVEC RÉSERVATION PAR @ + ☎

Sa 7 & Sa 14 avril • 15h-16h • 7-12 ans • 10.-

2C QUEL BOL !

À l'image des peintres sur porcelaine du 18^e siècle, libère ton imagination et crée ton propre décor sur faïence. Enfile ta blouse, aiguise ton regard et lance-toi!

AVEC RÉSERVATION PAR @ + ☎

Ma 3 & Ma 10 avril • 10h-12h • 7-12 ans • 16.-

MAISON DU BASKET

Route Suisse 5 · 1295 Mies ☎ 022 545 00 00
www.fiba.basketball/fr/house-of-basketball/visit
houseofbasketball@fiba.com
Lu-Ve: 10h-17h; Ve Saint et Lu de Pâques fermés

EXPO PERMANENTE

L'histoire du Basketball – Invention et Actualité.

Découvrez comment le Basketball a évolué depuis sa création à nos jours. Les grands athlètes qui ont marqué la scène du Basketball international sont présentés dans cette exposition.

3A À LA DÉCOUVERTE DES LÉGENDES DU BASKET

Qui a marqué le plus de points dans un match? Qui est le meilleur joueur de l'histoire? Chasse aux trésors pour découvrir ces secrets.

AVEC RÉSERVATION PAR @

Ma 3, Je 5 & Me 11 avril • 14h-15h • 7-12 ans • Gratuit

3B L'INITIATION AU BASKETBALL

Atelier dédié aux enfants intéressés à découvrir pour la première fois le Basketball et ses techniques fondamentales: le dribble, la passe et le tir.

AVEC RÉSERVATION PAR @

Me 4, Ma 10 & Je 12 avril • 14h-15h30 • 7-12 ans • Gratuit

Animation en nature: vêtements et chaussures adaptés.



LA MAISON DE LA RIVIÈRE

Ch. du Boiron 2 · 1131 Tolothenaz ☎ 021 546 20 67

www.maisondelariviere.ch

Me-Lu: 10h-18h; Ma fermé

EXPO PERMANENTE

Venez découvrir le patrimoine naturel et culturel de la région et admirez les poissons locaux dans nos aquariums en extérieur.

EXPO TEMPORAIRE

Honneur aux habitantes de l'étang avec tortues indigènes, libellules, demoiselles, ...

4A LES EXPERTS DE LA FORÊT

Une victime est découverte, les experts de la forêt sauront-ils identifier le coupable? L'enquête est lancée, basée sur le thème des indices d'animaux.

AVEC RÉSERVATION PAR ☎

Je 5 avril • 9h-15h30 • 8-12 ans • 25.-

Animation en nature: vêtements et chaussures adaptés / prendre un pique-nique.

4B SUR LES TRACES DU CASTOR

Découvrez de façon ludique l'anatomie, le régime alimentaire et le mode de vie du plus gros rongeur d'Europe!

AVEC RÉSERVATION PAR ☎

Ve 6 & Ma 10 avril • 13h30-16h • 6-10 ans • 15.-

Animation en nature: vêtements et chaussures adaptés.

4C PETIT SENTIER DE LA TRUITE

Une demi-journée à la découverte des animaux du lac et de la rivière. Activités créatives, ludiques, parfois même sportives, rythmeront cette aventure.

AVEC RÉSERVATION PAR ☎

Je 12 avril • 9h-15h30 • 7-10 ans • 25.-

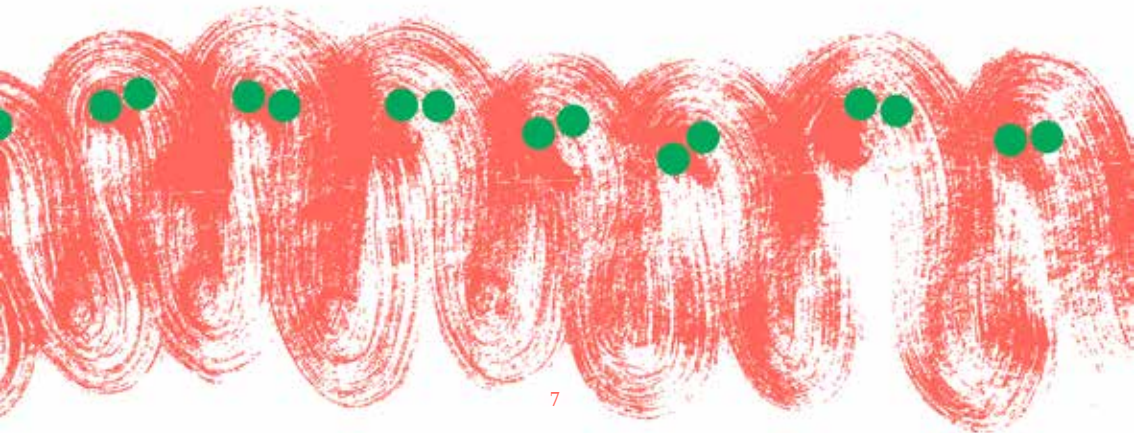
Animation en nature: vêtements et chaussures adaptés / prendre un pique-nique.

4D LE RENARD

Les participants vivent le périple du renard sur son territoire tour à tour accueillant et hostile, peuplé ou désert. De nombreuses aventures les attendent.

AVEC RÉSERVATION PAR ☎

Me 4 & Lu 9 avril • 9h30-12h • 6-10 ans • 15.-



MUSÉE DU LÉMAN

Quai Louis Bonnard 8 - 1260 Nyon ☎ 022 316 42 50
www.museeduleman.ch - info@museeduleman.ch
Ma-Di: 10h-17h; Lu fermé (Lu de Pâques ouvert)

EXPOS PERMANENTE ET TEMPORAIRE

Plouf! Une histoire de baignade dans le Léman
Anecdotes amusantes et personnages bigarés se bousculent: Voltaire, Hergé, Courbet, Louis XVIII ou Brigitte Bardot... c'est la cohue sur les plages du Léman!

5A POISSON D'AVRIL / POISSON FARCEUR

Les poissons se jouent du 1^{er} avril et vous invitent à les découvrir avec humour pour cette journée très spéciale!

SANS RÉSERVATION

Sa 31 mars-Lu 2 avril • Horaires du musée • Tout public • Gratuit (prix d'entrée pour les adultes)

5B LE MONSTRE DU LAC

Dans le nouvel atelier Créa'lac, crée ton flipbook, petit album animé en 20 pages & 20 dessins, à l'effigie d'un monstre, gentil ou terrible, à toi de voir!

AVEC RÉSERVATION PAR @ + ☎

Je 5 avril • 16h-17h • 5-10 ans • 5.-

5C VAGUE DE PEUR

Découvre la faune du Léman avec un brin de fantaisie dans cette animation basée sur un jeu de rôles: incarne un animal face aux lois de la Nature...

AVEC RÉSERVATION PAR @ + ☎

Me 4 avril: 10h-12h; Je 12 avril: 14h30-16h30
• 9-12 ans • 16.-

5D LE GRAND TRÉSOR

Jeu de piste géant dedans, dehors: réflexion, stratégie, observation, équilibre... Toutes les compétences et les sens seront mis à contribution!

AVEC RÉSERVATION PAR @ + ☎

Ve 6 avril: 10h-12h; Ve 13 avril: 14h-16h • 7-12 ans • 16.-

5E COLLECTION PRINTEMPS-ÉTÉ

Fabrique la garde-robe de la muse de l'exposition Plouf! Robes, maillot, chapeaux: au programme, collages rigolos pour une belle affiche.

AVEC RÉSERVATION PAR @ + ☎

Me 11 avril • 16h-17h • 7-12 ans • 10.-

5F PARCOURS-JEU

Munis d'un questionnaire ludique, petits et grands partent à la découverte du musée: énigmes, questions et petit cadeau pour les bonnes réponses.

SANS RÉSERVATION

Ve 30 mars-Di 14 avril • Horaires du musée • En famille • Gratuit (prix d'entrée pour les adultes)

Les enfants doivent être accompagnés d'un adulte.

MUSÉE NATIONAL SUISSE CHÂTEAU DE PRANGINS

Av. Général Guiguer 3 · 1197 Prangins ☎ 022 994 88 90
www.chateaudeprangins.ch · info.prangins@museenational.ch
Ma-Di: 10h-17h; Lu fermé (Lu de Pâques ouvert)

EXPOS PERMANENTES

Noblesse oblige! La vie de château au 18^e siècle / La Suisse en mouvement / Promenade des Lumières / Le jardin dévoilé

BA PREMIÈRES IMPRESSIONS

C'est quoi une indienne? Une femme? Une danse? Un tissu? Inscris-toi et tu le sauras! En avant-première de l'exposition temporaire *Indiennes. Un tissu révolutionne le monde!*

AVEC RÉSERVATION PAR @ + ☎

Ma 3 & Je 12 avril • 14h-16h • 7-12 ans • 10.-

Rendez-vous à l'accueil, 5 minutes avant le début de l'activité, goûter inclus.

BB JEUX D'OMBRES

Viens découvrir un art très en vogue au 18^e siècle, le découpage. Et tu verras aussi le musée sous un nouvel éclairage!

AVEC RÉSERVATION PAR @ + ☎

Je 5 & Ma 10 avril • 14h-16h • 7-12 ans • 10.-

Rendez-vous à l'accueil du musée, 5 minutes avant le début de l'activité, goûter inclus.

BC IL ÉTAIT UNE FOIS UN CHÂTEAU...

Une histoire et des jeux autour de l'exposition permanente *Noblesse oblige! La vie de château au 18^e siècle*. Idéal pour une visite en famille.

SANS RÉSERVATION

Tous les jours • Horaires du musée • Dès 4 ans • Prix d'entrée au musée

BD LES OBJETS PARLENT!

Un audio-guide pour enfants de l'exposition permanente *Noblesse oblige! La vie de château au 18^e siècle*.

SANS RÉSERVATION

Tous les jours • Horaires du musée • Dès 6 ans • Prix d'entrée au musée

BE CHOUETTES SILHOUETTES!

Un carnet d'activités et de jeux autour de l'exposition permanente et en plein air, *Promenade des Lumières*.

SANS RÉSERVATION

Tous les jours • Horaires du musée • Dès 7 ans • 5.-

Exposition partiellement accessible en dehors des heures d'ouverture du musée.

MUSÉE ROMAIN DE NYON

9 rue Maupertuis · 1260 Nyon ☎ 022 316 42 80
www.mrn.ch · musee.romain@nyon.ch
Ma-Di: 10h-17h; Lu fermé (Lu de Pâques ouvert)

EXPOS PERMANENTE ET TEMPORAIRE

Ça coule de source! Aqueduc et histoires d'eau dans la Nyon romaine. Dans cette nouvelle exposition, le chantier de construction de l'aqueduc récemment découvert est mis en scène avec une vue d'ensemble de l'eau à l'époque romaine.

7A CHERCHONS LA PETITE BÊTE

La louve de Rome, les oies du Capitole, le cheval de Caligula... Plonge dans les légendes romaines, puis immortalise ton animal préféré sur de la terre cuite.

AVEC RÉSERVATION PAR @ + ☎

Ma 3 avril • 14h-16h • 7-12 ans • 16.-

7B QUI A LAISSÉ CETTE EMPREINTE ?

Pour le savoir, relève des défis dignes des meilleurs bâtisseurs romains. Tu construiras ensuite une maquette d'un des plus beaux monuments romains de Nyon: sa basilique.

AVEC RÉSERVATION PAR @ + ☎

Me 4 avril • 14h-16h • 7-12 ans • 16.-

7C S'INITIER À LA MOSAÏQUE

D'une mosaïque à l'autre, partagez, du lever au coucher, une journée à la romaine! Les participants réalisent une petite mosaïque en tesselles de verre. Résultat garanti!

AVEC RÉSERVATION PAR @ + ☎

Je 5 avril • 14h-16h • 7-12 ans • 16.-

7D UNE FUITE D'EAU QUELQUE PART ?

Que se passe-t-il? La fontaine est à sec! Viens enquêter sur le parcours de l'eau dans la Nyon romaine et fabriquer un drôle de gobelet.

AVEC RÉSERVATION PAR @ + ☎

Ve 6 avril • 14h-16h • 7-12 ans • 16.-

7E À L'EAU! C'EST LE PLOMBIER...

Trouve le bon tuyau avec des jeux d'assemblage et de circuits d'eau, et deviens un véritable plombier romain.

AVEC RÉSERVATION PAR @ + ☎

Ma 10, Me 11 avril: 14h-15h; Je 12 avril: 11h-12h • 7-12 ans • 10.-

7F 2000 ANS SOUS LA TERRE

En route pour un jeu de piste au cœur du Musée romain de Nyon, à la découverte des vestiges de la *Colonia Iulia Equestris*.

SANS RÉSERVATION

Ve 30 mars-Di 15 avril • Horaires du musée • 7-12 ans • Prix d'entrée du musée. • Enfants: gratuit



Y
ver
don

-les-Bains

CENTRE D'ART CONTEMPORAIN

Place Pestalozzi · Rez-de-chaussée de l'Hôtel de Ville ☎ 024 423 63 80
www.centre-art-yverdon.ch · centre-art@yverdon-les-bains.ch
Me-Di: 12h-18h

EXPO TEMPORAIRE

RICOCHE présente un dialogue entre les œuvres du Fonds d'art visuel de la Ville d'Yverdon-les-Bains et celles d'artistes en situation de handicap actifs dans différents ateliers de Suisse romande.

8A FANZINE RICOCHET

Crée ton fanzine à la manière d'un cadavre exquis et ricoche parmi les thèmes présents dans l'exposition: nature et paysages, géométrie et couleurs ou architecture et monde imaginaire.

AVEC RÉSERVATION PAR @ + ☎

Me 4 & Me 11 avril: 14h-16h; Ve 6 & Ve 13 avril: 10h-12h • 6-12 ans • 10.-

8B MIMI & LISA

Courts métrages d'animation. Timide et non-voiyante, Mimi perçoit le monde différemment grâce à ses autres sens.

SANS RÉSERVATION

Je 5, Di 8, Je 12 & Di 15 avril • 13h-13h45 • Dès 4 ans • Gratuit

8C TOUR DU MONDE

Courts métrages d'animation. Un voyage à travers le meilleur de l'animation mondiale, de l'Argentine à la Chine en passant par la Lituanie et la Géorgie!

SANS RÉSERVATION

Je 5, Di 8, Je 12 & Di 15 avril • 14h-15h • Dès 6 ans • Gratuit

8D À TRAVERS LE MONDE

Une sélection de films mêlant fiction et documentaire à la rencontre de différents enfants en Afrique, Amérique Latine et Asie.

SANS RÉSERVATION

Je 5, Di 8, Je 12 & Di 15 avril • 16h-17h30 • Dès 10 ans • Gratuit



MAISON D'AILLEURS

Place Pestalozzi 14 · 1400 Yverdon-les-Bains ☎ 024 425 64 38
www.ailleurs.ch · mediation@ailleurs.ch
Ma-Di: 11h-18h; Lu fermé (Lu de Pâques ouvert)

EXPO TEMPORAIRE

Je suis ton père! Voyage dans l'univers bien connu de *Star Wars* à travers le regard de treize artistes contemporains qui ont investi la Maison d'Ailleurs, musée de la science-fiction.

9A SUPER ROBOTS

Fabrique ton droïde avec du matériel récupéré! Atelier Recycl'art en partenariat avec STRID.

AVEC RÉSERVATION PAR ☎

Je 5 & Ve 6 avril • 10h-12h • 7-12 ans • 25.-

9B LEGO INVASION À YVERDON!

Prends tes jouets préférés au musée et réalise ton film en «stop motion». En collaboration avec Fabulab.

AVEC RÉSERVATION PAR ☎

Lu 9 & Ma 10 avril • 9h-10h30 ou 11h-12h30 ou 13h-14h30 ou 15h-16h30 • 12-15 ans • 25.-
Rendez-vous à l'accueil du musée.

9C UFOS & CO.

En canette, en conserve ou en PET, un vaisseau spatial sort de sa cachette!

Atelier Recycl'art en partenariat avec STRID.

AVEC RÉSERVATION PAR ☎

Je 12 & Ve 13 avril • 10h-12h • 7-12 ans • 25.-

9D LA TABLETTE DES JEUNES PADAWANS

Résoudre plein d'énigmes et accomplir autant de missions en parcourant l'exposition? C'est possible avec la tablette des apprentis Jedi! Que la Force soit avec toi!

SANS RÉSERVATION

Ve 30 mars-Di 15 avril • Horaires du musée • 7-12 ans • Prix d'entrée au musée



MUSÉE D'YVERDON ET RÉGION (MY)

Le Château, CP 968 · 1401 Yverdon-les-Bains ☎ 024 425 93 10
www.musee-yverdon-region.ch · info@musee-yverdon-region.ch
Ma-Di: 13h-17h ; Lu fermé (Lu fériés ouvert)

EXPO PERMANENTE

L'histoire au carré. Le passé d'Yverdon et de sa région du Néolithique à nos jours, au fil de riches collections d'archéologie et d'histoire comprenant de spectaculaires embarcations gallo-romaines.

10A SUR LES TRACES DES PREMIERS ÉGYPTOLOGUES

Expéditions en Egypte et découvertes exceptionnelles: retour aux siècles derniers pour comprendre comment les hiéroglyphes ont été déchiffrés... et comment les utiliser à son tour!

AVEC RÉSERVATION PAR @ + ☎

Je 5 avril • 14h-16h30 • 7-12 ans • 10.- (5.- dès le 2^e enfant)

Max. 30 enfants; rendez-vous à l'accueil; goûter offert.

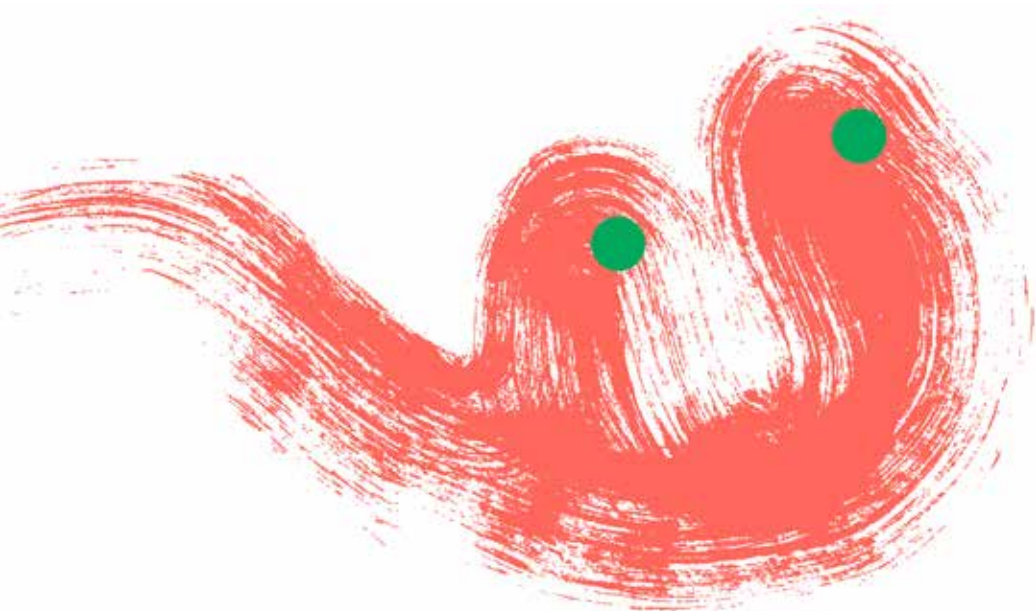
10B LES PETITS SAVANTS DES LUMIÈRES

À la découverte des inventions et des savoirs du 18^e siècle, équipé d'un carnet d'observation. Globe céleste, fossiles, minéraux, planétaire: c'est la science des Lumières!

AVEC RÉSERVATION PAR @ + ☎

Je 12 avril • 14h-16h30 • 8-12 ans • 10.- (5.- dès le 2^e enfant)

Max. 30 enfants; rendez-vous à l'accueil; goûter offert.



LÔ Sâhne



*Lausanne
Pully*

ABBAYE DE MONTHERON

Église de Montheron · rte de l'Abbaye 3, Montheron (Commune de Lausanne) · 1053 Cugy ☎ 021 731 25 39
www.abbayedemontheron.ch · dt@carillonneur.ch
Lu-Di : 8h-19h

EXPO PERMANENTE

Site archéologique de l'ancienne abbaye cistercienne. Salle capitulaire de moines cisterciens de l'an 1145 et site du monastère. Collection d'instruments de musiques à claviers. Visites guidées sur demande.

11A ATELIER MUSICAL AUX 7 CLAVIERS

Écoute, essai, comprend 7 claviers : clavicorde, clavecin, orgue paysan, orgues allemandes, harmonium, petit carillon à clavier, piano ; cordes frappées ou pincées, tuyaux ou cloches !

AVEC RÉSERVATION PAR @

Sa 31 mars, Sa 7 & Ve 13 avril • 10h-12h •
9-13 ans • 10.- (5.- dès le 2^e enfant)

Pour tous, musiciens et non-musiciens, mais curieux.

11B PETIT VOYAGE DANS LE TEMPS ET DANS LES BOIS

Cette promenade ponctuée de surprises musicales et d'histoires vous emmènera par un passage secret dans un lieu merveilleux habité autrefois par des moines.

SANS RÉSERVATION

Ve 13 avril • 14h-16h15 • En famille • Gratuit

Il est recommandé d'être bien chaussé.

11C CHANTS D'OISEAUX DANS ET AUTOUR DE L'ÉGLISE

As-tu déjà fait attention aux chants des oiseaux dans les feuillages, les as-tu vus et reconnus ? Non ? Alors viens ! Tu entendras aussi leur évocation aux orgues.

SANS RÉSERVATION

Sa 14 avril • 9h-11h30 • En famille • Gratuit

Prendre des jumelles.

11D LES DÉTECTIVES EN FORÊT

Pars à la rencontre de la forêt et de ses habitants. Observe ses merveilles sous la loupe. Découvre qui se cache sous chaque feuille.

AVEC RÉSERVATION PAR @ + ☎

www.jorat.org/evenement • 021 903 09 30 • info@jorat.org
Ma 3, Je 5, Me 11 & Ve 13 avril • 9h-12h •
7-10 ans • Gratuit

Les enfants peuvent être accompagnés à raison d'un adulte pour 5 enfants. L'activité est offerte par le projet du Parc naturel périurbain du Jorat.

11E DÉCOUVERTE DES PLANTES SAUVAGES COMESTIBLES

Viens reconnaître et cueillir les plantes sauvages de notre région. Tu apprendras même à faire la fameuse potion du sorcier !

AVEC RÉSERVATION PAR @ + ☎

www.jorat.org/evenement • 021 903 09 30 • info@jorat.org
Me 4 & Lu 9 avril • 9h-12h • 6-12 ans • Gratuit

Les enfants peuvent être accompagnés à raison d'un adulte pour 5 enfants. L'activité est offerte par le projet du Parc naturel périurbain du Jorat.

11F À LA DÉCOUVERTE DES INSECTES AQUATIQUES

Cailloux dans la rivière, fouille, et tu verras des insectes, escargots et crustacés aquatiques ! Balade suivie d'une évocation musicale.

SANS RÉSERVATION

Sa 7 avril • 14h-16h30 • En famille • Gratuit

Prendre des bottes et chaussures de rechange, une épuisette et une bonne loupe !

CINÉMATHÈQUE SUISSE

Casino de Montbenon · Allée Ernest Ansermet 3
1003 Lausanne ☎ 058 800 02 00 · www.cinematheque.ch

12A PROJECTION DE *MULAN* DE TONY BANCROFT ET BARRY COOK, USA, 1998

Dans la Chine d'il y a très longtemps, Mulan est une jeune fille différente des autres. Un jour, elle décide de partir à la guerre à la place de son père.

SANS RÉSERVATION

Me 4 avril • 15h • Durée 1h28 • 7/10 ans • 5.-

Version française

12B PROJECTION DE *LE ROI ET L'OISEAU* DE PAUL GRIMAUT, FRANCE, 1980

Le roi Charles-V-et-trois-font-huit-et-huit-font-seize est cruel. Mais le soir, les objets et statues de son royaume prennent vie...

SANS RÉSERVATION

Je 5 avril • 15h • Durée 1h24 • 0/0 ans • 5.-

12C PROJECTION DE *L'HISTOIRE SANS FIN* DE WOLFGANG PETERSON, USA, 1984

Bastien est un garçon rêveur. Un jour, il rencontre un étrange libraire et obtient de lui un livre qu'il se met à dévorer au lieu d'aller à l'école.

SANS RÉSERVATION

Me 11 avril • 15h • Durée 1h33 • 7/7 ans • 5.-

Version française

12D PROJECTION DE *LE CONGRÈS DES PINGUINS, SUISSE, 1993, DOCUMENTAIRE* DE HANS-ULRICH SCHLUMPF

Un narrateur raconte son rêve: il se trouve sur la banquise au centre d'un congrès réunissant une multitude de pingouins qui débattent de l'avenir de l'Antarctique.

SANS RÉSERVATION

Je 12 avril • 15h • Durée 1h31 • 8/8 ans • 5.-

Version française

COLLECTION DE L'ART BRUT

Av. des Bergières 11 · 1004 Lausanne ☎ 021 315 25 70
www.artbrut.ch

Ma-Di: 11h-18h; Lu fermé (Lu de Pâques ouvert)

EXPO TEMPORAIRE

Corps. Entre dessins, peintures, photographies et sculptures, tu découvriras des représentations étonnantes du corps humain, tel que les auteurs d'Art Brut l'ont interprété.

13A CORPS FANTASTIQUE

Stimulé par l'exposition, réalise une sculpture d'un corps fantastique. Mousse, fil de fer, élastiques et matériaux de récupération donneront vie à un personnage... surprenant!

AVEC RÉSERVATION PAR ☎

Ma 10, Me 11 & Je 12 avril • 14h-15h45 •
5-10 ans • 10.-

Rendez-vous à l'accueil.



ESPACE DES INVENTIONS

Vallée de la Jeunesse 1 · 1007 Lausanne ☎ 021 315 68 80
www.espace-des-inventions.ch
Ma-Sa : 14h-18h ; Di & jours fériés : 10h-18h
(Lu Pâques ouvert)

EXPOS TEMPORAIRES

T'es sûr-e? Une expo pour taquiner de la science composée d'expériences stimulantes et toujours scientifiques qui sont les seules à avoir toujours raison!

Ma petite histoire de l'art. Une exposition interactive pour traverser l'histoire de l'art en toute légèreté! Faites connaissance avec Léonard de Vinci, Picasso, Giacometti ou encore Ben.

14A ENQUÊTE ARTISTIQUE

Un jeu de piste dans le parc de la Vallée de la Jeunesse pour retrouver un célèbre chef d'œuvre de l'exposition artistique actuelle.

SANS RÉSERVATION

Ve 30, Sa 31 mars, Di 1^{er} & Lu 2 avril •
14h-18h • En famille • Gratuit

Durée du jeu environ 45 minutes. A lieu par tous les temps.

14B TIRELIRE MAGIQUE

Deviens magicien-ne en utilisant les propriétés des miroirs et fabrique une tirelire magique.

AVEC RÉSERVATION PAR ☞

Ma 10, Me 11 & Je 12 avril • 14h-17h • 8-12 ans • 15.-

Petite collation comprise.

14C ŒUVRE TOUT EN VOLUME

En t'inspirant des œuvres de grands artistes, expérimente la création en trois dimensions en façonnant un personnage issu de ton imagination.

AVEC RÉSERVATION PAR ☞

Ma 10, Me 11 & Je 12 avril • 10h-12h • 6-8 ans • 15.-

Petite collation comprise.



FONDATION DE L'HERMITAGE

Route du Signal 2 · 1018 Lausanne ☎ 021 320 50 01

www.fondation-hermitage.ch

Ma-Di : 10h-18h ; Je 10h-21h ; Lu fermé (Lu de Pâques ouvert 10h-18h)

EXPO TEMPORAIRE

Pastels, du 16^e au 21^e siècle. Liotard, Degas, Klee, Scully... 150 œuvres réalisées au pastel retracent l'histoire de cette technique fascinante, à la croisée du dessin et de la peinture.

15A PASTEL ACADEMY (POUR LES PETITS)

Viens découvrir la technique du pastel, un merveilleux bâton de poudre vive et colorée, qui t'offrira mille et une possibilités de dessiner!

AVEC RÉSERVATION PAR ☎

Sa 31 mars, Ve 6 & Sa 14 avril • 10h-12h • 4-6 ans • 12.-

Visite interactive et matériel à l'atelier compris dans le prix.

15B PASTEL ACADEMY (POUR LES GRANDS)

Viens découvrir la technique du pastel, un merveilleux bâton de poudre vive et colorée, qui t'offrira mille et une possibilités de dessiner!

AVEC RÉSERVATION PAR ☎

Ma 3 & Ma 10 avril : 10h-12h ; Je 5 & Je 12 avril : 14h-16h • 6-12 ans • 12.-

Visite interactive et matériel à l'atelier compris dans le prix.

15C PASTEL ACADEMY (POUR LES FAMILLES)

En famille, après une visite interactive de l'exposition, découvrez la technique du pastel, un merveilleux bâton de poudre vive et colorée!

AVEC RÉSERVATION PAR ☎

Di 1^{er} & Sa 7 avril : 10h-12h ; Me 4 & Me 11 avril : 14h-16h • Dès 6 ans • 12.- enfant, 24.- adulte

Visite interactive et matériel à l'atelier compris dans le prix.

15D PARCOURS-JEU

Une brochure ludique pour visiter l'exposition en famille.

SANS RÉSERVATION

Tous les jours • Horaires du musée • Dès 6 ans • Prix d'entrée au musée

Visite interactive et matériel à l'atelier compris dans le prix.

LE MUSÉE OLYMPIQUE

Quai d'Ouchy 1 - 1006 Lausanne ☎ 021 621 66 85

www.olympic.org/musee

Ma-Di : 10h-18h ; Lu fermé (Lu de Pâques ouvert)

EXPO TEMPORAIRE

Parlez-vous PyeongChang? Des formes, des couleurs et des idées originales s'assemblent dans l'esprit des designers pour créer l'identité visuelle des Jeux Olympiques. Découvrez le look des Jeux d'hiver de PyeongChang 2018!

15A DESIGNE TES JEUX

Exprime ta créativité dans ton affiche olympique. Sur une tablette digitale, choisis tes éléments graphiques et dispose-les pour créer un poster choc!

SANS RÉSERVATION

Ve 30 mars - Lu 2 avril : 10h-12h30 et 14h30-17h30 ; Ma 3 - Ve 6 & Ma 10 - Ve 13 avril : 14h30-17h30 • Dès 6 ans • Gratuit

Activité disponible en continu. Dans la limite des places disponibles.

15B HOPOP-UP!

Une mascotte olympique qui surgit d'un morceau de papier? Incroyable mais vrai! Plie, découpe, colle pour créer ton pop-up olympique coloré! Hopop-up!

SANS RÉSERVATION

Ve 30 mars - Lu 2 avril : 10h-12h30 et 14h30-17h30 ; Ma 3 - Ve 6 & Ma 10 - Ve 13 avril : 14h30-17h30 • Dès 6 ans • Gratuit

Activité disponible en continu. Les enfants doivent être accompagnés d'un adulte.

15C OBJETS MYSTÈRES

Permission de toucher au musée! Découvre avec tes mains des objets incontournables du design olympique: des torches, des costumes et même des médailles!

SANS RÉSERVATION

Ve 30 mars - Lu 2 avril • 10h-12h30 et 14h30-17h30 • Dès 6 ans • Gratuit

Activité accessible au public malvoyant et non-voyant. Dans la limite des places disponibles. Les enfants doivent être accompagnés d'un adulte.

15D SPECTACLE «POP-UP»

En réinventant le livre animé, ce spectacle entrelace les histoires d'un enfant de papier et d'une petite balle énigmatique, touchant la source de notre imaginaire.

SANS RÉSERVATION

Sa 31 mars - Lu 2 avril • 16h30-17h15 • Dès 3 ans • Gratuit

Dans la limite des places disponibles. Les enfants doivent être accompagnés d'un adulte. Par la Cie Teatro delle Briciole.

15E MÉDIATION VOLANTE

Des médiateurs sont présents dans l'exposition temporaire pour répondre à toutes les questions, te raconter des anecdotes surprenantes ou improviser une petite visite guidée.

SANS RÉSERVATION

Ve 30 mars - Lu 2 avril • 10h-12h30 et 14h30-17h30 • En famille • Gratuit

MUDAC

Place de la Cathédrale 6 · 1005 Lausanne ☎ 021 315 25 30
www.mudac.ch

Ma-Di: 11h-18h; Lu fermé (Lu de Pâques ouvert)

EXPOS TEMPORAIRES

Ligne de mire. Regroupe des créations contemporaines traitant de la relation que nous entretenons avec les armes à feu, à la fois fascinantes et effrayantes.

Verre en scène. Coup de projecteur sur une œuvre de la collection d'art verrier contemporain.

17A PETITS OUTILS POUR GRANDS DÉBATS

Comment exprimer son opinion en tenant compte de celle des autres? Avec un spécialiste des jeux video, débattons de l'usage virtuel des armes à feu dans ce loisir.

AVEC RÉSERVATION PAR ☎

Ma 10 avril • 14h-16h • 12-16 ans • 10.-

Pour de plus amples informations, contacter
gabrielle.chappuis@lausanne.ch

17B FAISONS LA LUMIÈRE SUR CETTE ŒUVRE!

Découvre l'œuvre en néon de Pieke Bergmans. Que vois-tu? À partir de ton interprétation, réalise tes propres formes en néon.

AVEC RÉSERVATION PAR ☎

Me 11 & Je 12 avril • 13h30-15h ou 16h-17h30

• 6-9 ans • 10.-



MUSÉE DE LA MAIN UNIL-CHUV

Rue du Bugnon 21 · 1011 Lausanne ☎ 021 314 49 55

www.museedelamain.ch

Ma-Ve: 12h-18h; Sa-Di: 11h-18h; Lu fermé (Lu de Pâques ouvert)

EXPO TEMPORAIRE

Dans la tête. Une exploration de la conscience. Une exposition interactive et ludique, un parcours dans les méandres du cerveau pour mieux cerner comment émergent nos perceptions, nos illusions ou nos rêves.

18A MES SENS ME JOUENT DES TOURS !

Entre illusions et trompe-l'œil, nos sens sont parfois induits en erreur. Repars avec un bricolage qui te surprendra !

AVEC RÉSERVATION PAR ☎

Me 4, Ve 6, Ma 10 & Je 12 avril • 9h30-12h • 6-8 ans • 15.-

Avec visite de l'exposition et collation offerte.

18B MÉDITATION PLEINE CONSCIENCE EN FAMILLE

Accompagné d'un adulte, l'enfant apprend à porter son attention sur le moment présent en explorant les secrets de notre monde intérieur. Par Véronique Menoud-Yogashima.

AVEC RÉSERVATION PAR ☎

Di 8 avril • 14h-15h ou 15h15-16h15 • 7-107 ans • 15.- adulte, 10.- enfant

Goûter offert. Les enfants doivent être accompagnés d'un adulte.

18C MÉDITATION PLEINE CONSCIENCE POUR ENFANTS

Un moment pour développer une qualité d'attention faite d'ouverture, de bienveillance et de non-jugement. Par Véronique Menoud-Yogashima.

AVEC RÉSERVATION PAR ☎

Ma 3 avril • 9h30-12h • 7-9 ans • 15.-

Avec visite de l'exposition et collation offerte.

18D À LA RECHERCHE DES PERCEPTIONS PERDUES

Albert a perdu ses perceptions dans l'exposition. Grâce aux indices et à des petites expériences, aide-le à les retrouver !

SANS RÉSERVATION

Tous les jours, sauf Lu • Horaires du musée • Dès 6 ans • Prix d'entrée au musée

Les enfants doivent être accompagnés d'un adulte.



MUSÉE DE L'ELYSÉE

Avenue de l'Elysée 18 · 1006 Lausanne ☎ 021 316 07 38
www.elysee.ch
Ma-Di: 11h-18h

EXPO TEMPORAIRE

La Beauté des lignes. Chefs-d'œuvre de la collection Gilman et Gonzalez-Falla. Viens découvrir cette impressionnante collection de photographies du monde entier. Monte à l'étage pour t'amuser dans Le Studio.

19A DÉCLIC

Joue avec les lignes, les cadres et les reflets pour réaliser une photographie originale et unique. Un atelier de 3 heures, goûter compris.

AVEC RÉSERVATION PAR ☎

Ma 3, Je 5, Ve 6, Ma 10 & Je 12 avril • 14h-17h
• 6-12 ans • 10.-

Rendez-vous à l'accueil.

19B LES P'TITS EXPLORATEURS

Munis de la brochure découverte, petits et grands partent à l'aventure dans l'exposition pour résoudre puzzles et énigmes qui s'y cachent.

SANS RÉSERVATION

Tous les jours, sauf Lu • Horaires du musée •
Dès 6 ans • Prix d'entrée au musée

Les enfants doivent être accompagnés d'un adulte.

19C LIGNES EN FOLIE

Joue avec les lignes, les courbes et les photographies du musée. Réalise une œuvre unique à l'aide du matériel à disposition.

SANS RÉSERVATION

Me 4 & 11 avril • 14h-18h • Dès 6 ans • Prix
d'entrée au musée

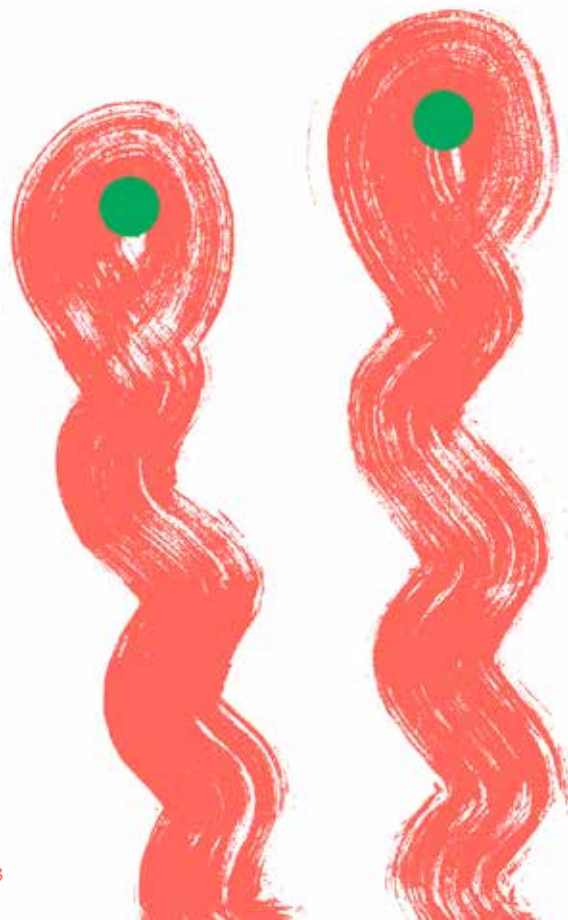
Les enfants doivent être accompagnés d'un adulte.

MUSÉE HISTORIQUE DE LAUSANNE

Place de la Cathédrale 4 ☎ 021 315 41 01
www.lausanne.ch/mhl
Ma-Di: 11h-18h

EXPO PERMANENTE

Lausanne. L'Exposition. Les métamorphoses de la ville présentées dans une scénographie totalement repensée. Un parcours spécial conçu pour le jeune public. Réouverture prochaine.



MUSÉE ET JARDINS BOTANQUES CANTONAUX

Av. de Cour 14bis · 1007 Lausanne ☎ 021 316 99 88

www.botanique.vd.ch

Tous les jours: 10h-17h

20A RALLYE BOTANIQUE DANS LE JARDIN

Chasse au trésor dans le Jardin botanique: pars à la recherche des différents arbres et plantes remarquables. Trouve les bonnes réponses et participe au concours!

SANS RÉSERVATION

Ve 30 mars - Di 15 avril • 10h-17h • En famille

• Gratuit

Matériel à disposition à l'entrée du musée ou auprès des jardinier-e-s.

20B COMMENT CONSTRUIRE UN ARBRE AVEC DES ARBRES?

Les arbres du jardin botanique sont tous différents et proviennent du monde entier! Deviens scientifique et aide-nous à mettre de l'ordre. Observe-les attentivement et classe-les.

AVEC RÉSERVATION PAR ☞

Ma 3 avril • 9h30-12h • 9-12 ans • Gratuit

Un en-cas sera offert pour la pause, l'activité se déroule à l'extérieur, rendez-vous à l'entrée du musée.

20C UN HÔTEL POUR LES INSECTES

Pars à la découverte des insectes. Tu réalises un hôtel géant pour les insectes du Jardin botanique ainsi qu'une version réduite à installer chez toi.

AVEC RÉSERVATION PAR ☞

Ma 3 & 10 avril • 14h-16h30 • 9-15 ans • 10.-

Un en-cas sera offert pour la pause, prévoir des habits pas dommages, l'activité se déroule à l'extérieur.

20D LES AMPHIBIENS DU JARDIN BOTANIQUE

Quels sont les amphibiens qui peuplent le Jardin botanique? Grenouilles, crapauds ou tritons, viens les découvrir et apprends à les connaître.

AVEC RÉSERVATION PAR ☞

Ma 10 avril • 10h-12h • 10h-12h • Gratuit

Un en-cas sera offert pour la pause, l'activité se déroule à l'extérieur, rendez-vous à l'entrée du musée.



MUSÉE ROMAIN DE LAUSANNE-VIDY

Chemin du Bois-de-Vaux 24 · 1007 Lausanne ☎ 021 315 41 85

www.lausanne.ch/mrv

Ma-Di: 11h-18h; Lu fermé (Lu de Pâques ouvert)

EXPO TEMPORAIRE

Le clou de l'exposition. Banal, le clou? Il est pourtant la star de cette exposition! Du clou romain aux bracelets cloutés des punks, vous saurez tout sur le clou!

21A ATTRAPEZ-LES TOUS!

Une poule, un lapin et d'autres compagnons gallo-romains se cachent dans les ruines de la Promenade archéologique. Sauras-tu les retrouver et ainsi remporter un prix?

SANS RÉSERVATION

Ve 6, Di 8, Ve 13 & Di 15 avril • 10h-17h • En famille • Gratuit

Par tous les temps, départ au Musée romain. Dernier départ à 16h.

21B HISTOIRES DE MIEL

Visite la ruche du musée et ses 30'000 locataires. Découvre l'usage du miel dans l'Antiquité et prépare un *Savillum*: un peu collant mais tellement bon!

AVEC RÉSERVATION PAR ☎

Ma 3 & 10 avril • 14h-16h • 8-14 ans • Gratuit

21C OH HISSE!

Soulever un bloc par la seule force de ton doigt? Construire une arche sans colle ni ciment? Grâce au savoir-faire des Romains, c'est possible!

AVEC RÉSERVATION PAR ☎

Me 4 & 11 avril • 14h-16h • 9-14 ans • Gratuit

21D DES CLOUS, DES PETITS CLOUS...

Viens découvrir notre nouvelle exposition temporaire et réalise un souvenir pour Pâques 100% clous. À vos marteaux, prêts, ... clouez!

AVEC RÉSERVATION PAR ☎

Je 5 & 12 avril • 14h-16h • 9-14 ans • Gratuit



PALAIS DE RUMINE

MUSÉES CANTONAUX...

Palais de Rumine · Place de la Riponne 6 · 1005 Lausanne
☎ 021 316 33 10 · www.musees.vd.ch/palais-de-rumine
Ma-Je: 11h-18h; Ve-Di: 11h-17h; Lu fermé (Lu de Pâques ouvert)

EXPOS PERMANENTES ET TEMPORAIRES

Musées cantonaux et Bibliothèque cantonale universitaire. Pour les expositions, voir les pages des musées cantonaux d'archéologie et d'histoire, des beaux-arts, de géologie, monétaire et de zoologie.

22A MAIS QU'EST-CE QUI CLOCHE ?

Bizarre, bizarre! Explore les quatre musées et la bibliothèque du Palais de Rumine pour y découvrir d'étranges objets ou des livres surprenants.

SANS RÉSERVATION

Ve 30 mars - Di 15 avril • Horaires des musées
• 7-12 ans • Gratuit

Passer à l'accueil pour obtenir un billet gratuit.
Les enfants doivent être accompagnés d'un adulte.

... CINÉ DU MUSÉE

Suite à la projection d'un film documentaire, un scientifique répondra aux questions du public. Cf. programme ci-dessous.

SANS RÉSERVATION

14h30-15h45 env. • 7 à 77 et plus • Gratuit
Lieu: Aula du Palais de Rumine (niveau 3)

22B JURASSIC PARK, UNE HISTOIRE VRAIE ?

Peut-on ressusciter des dinosaures à partir de leur ADN prélevé dans du sang ingéré par des moustiques? Des scientifiques font le point.

• Je 5 avril

22C DES MAMMOUTHS ET DES HOMMES

Quand vient l'automne, les mammouths laineux quittent les prairies du Nord et descendent vers le Sud où ils rencontrent divers prédateurs comme le lion des cavernes.

• Ve 6 avril

22D À TOUS LES ÉTAGES

Suivez la vie animée d'une haie en croisant ses nombreux habitants que sont les renards, buses, rossignols, mulots, hérissons, pics et insectes.

• Ma 10 avril

22E LES SUPERPAPAS DE LA NATURE

Ce sont bien souvent les femelles qui s'occupent de leurs petits. Mais pas toujours! Découvrez des papas... supers!

• Me 11 avril

22F MADAGASCAR

La majorité de la faune et de la flore de cette île mystérieuse n'existe nulle part ailleurs. Les lé-murs catta en sont des animaux emblématiques.

• Je 12 avril

... MUSÉE CANTONAL D'ARCHÉOLOGIE ET D'HISTOIRE

... MUSÉE MONÉTAIRE CANTONAL

Palais de Rumine · Place de la Riponne 6 · 1005 Lausanne ☎ 021 316 34 44

www.mcah.ch · www.musee-monetaire.ch

mediation.mcah-mmcc@vd.ch

Ma-Je: 11h-18h; Ve-Di: 11h-17h; Lu fermé (Lu de Pâques ouvert)

EXPO PERMANENTE DU MUSÉE D'ARCHÉOLOGIE ET D'HISTOIRE

Du retrait glaciaire à nos jours. Voyage dans le quotidien de nos ancêtres, à travers une nouvelle présentation d'objets archéologiques, maquettes et reconstitutions grandeur nature.

23A LA POULE AUX ŒUFS D'OR

Découvre les teintures naturelles utilisées au cours de la préhistoire et sers-t'en afin de décorer des oeufs. Puis pars à la chasse aux pièces d'or...

AVEC RÉSERVATION PAR ☎

Ma 3, Ma 10 & Je 12 avril • 9h45-12h15 ou 13h45-16h15 • 8-12 ans • 10.- (5.- dès le 2^e enfant)

Rendez-vous vis-à-vis de l'accueil.

EXPO PERMANENTE DU MUSÉE MONÉTAIRE

Par ici la monnaie! L'exposition se fonde sur deux expériences nécessaires à la compréhension du monde actuel: la découverte de l'histoire monétaire et le grand circuit économique.

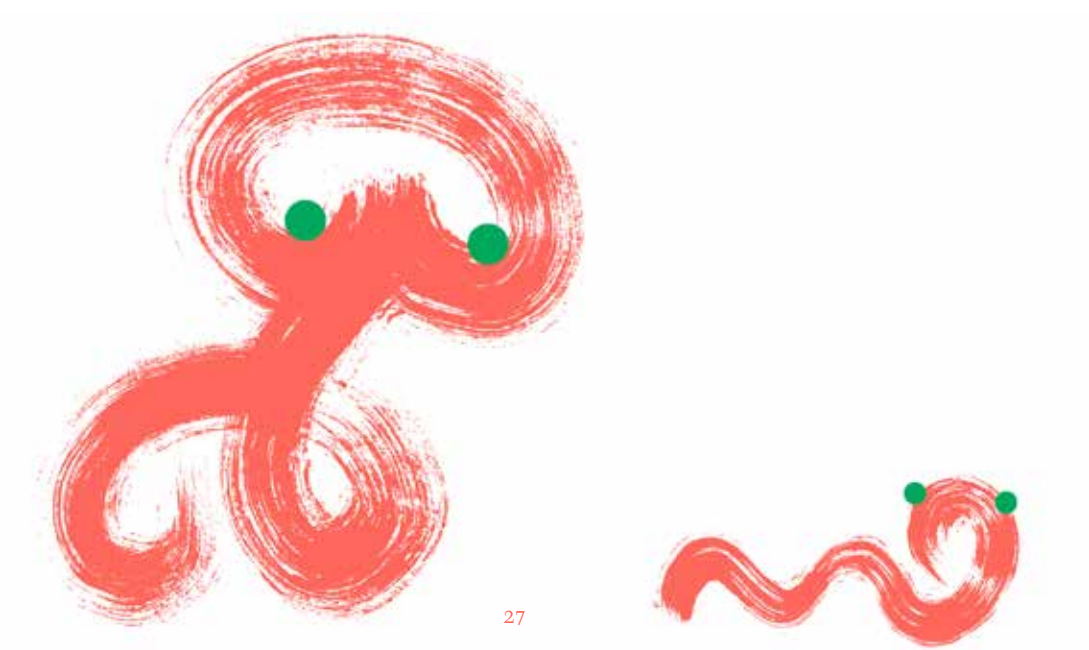
23B LES CONTES DU MUSÉE

Installe-toi confortablement et plonge, avec les conteurs de l'oreille qui parle, dans des histoires de trésor!

SANS RÉSERVATION

Je 5 & Me 11 avril • 15h30-16h15 • Dès 4 ans • Gratuit

Rendez-vous dans la salle d'exposition du Musée monétaire cantonal, salle C. Martin.



... MUSÉE CANTONAL DE GÉOLOGIE

Palais de Rumine · Place de la Riponne 6 · 1005 Lausanne
☎ 021 692 44 70 · www.unil.ch/mcg
Ma-Je: 11h-18h; Ve-Di: 11h-17h; Lu fermé
(Lu de Pâques ouvert)

EXPO PERMANENTE

Fossiles, archives de la vie; des cristaux plein la vue; les dessous des Alpes. Dinosaures, mammoths, ammonites et autres fossiles sont à découvrir aux côtés de cristaux de quartz géants, de calcite fluorescente et de roches extraterrestres.

24A JURASSIC PÂQUES: TON ŒUF DE DINOSAURE EN CHOCOLAT!

Avec un paléontologue, fabrique toi-même un moulage en chocolat d'œuf d'Oviraptor! Une savoureuse animation pour comprendre comment on réalise des copies de fossiles.

AVEC RÉSERVATION PAR ☎

Je 5 & Ve 6 avril • 10-12h ou 14-16h • 8-12 ans • 10.- (5.- dès le 2^e enfant)

Rendez-vous 5 minutes à l'avance vis-à-vis de l'accueil du Palais de Rumine.

... MUSÉE CANTONAL DE ZOOLOGIE

Palais de Rumine · Place de la Riponne 6 · 1005 Lausanne
☎ 021 316 34 60
www.zoologie.vd.ch · info.zoologie@vd.ch
Ma-Je: 11h-18h; Ve-Di: 11h-17h; Lu fermé
(Lu de Pâques ouvert)

EXPO PERMANENTE

Faune mondiale, invertébrés, squelettes et boyaux d'alcool. Des pièces impressionnantes vous attendent, comme le tigre, l'orignal ou le grand requin blanc.

25A JE SUIS UNE FOURMI

Reine, œuf, ouvrière... chacun tiendra son rôle. Nourrir, défendre, construire, chasser, autant de tâches à accomplir au sein d'une fourmilière.

AVEC RÉSERVATION PAR ☎ + ☎

Ma 10, Me 11 & Je 12 avril • 10h-12h • 8-12 ans • 10.- (5.- dès le 2^e enfant)

Rendez-vous vis-à-vis de l'accueil.

25B TU NOUS CASSES LA COQUILLE!

Les nids, les œufs et les petits du musée révéleront leurs secrets dans une visite de l'exposition permanente.

SANS RÉSERVATION

Di 15 avril • 14h30-15h30 • Dès 6 ans • Gratuit

Rendez-vous vis-à-vis de l'accueil.

... MUSÉE CANTONAL DES BEAUX-ARTS

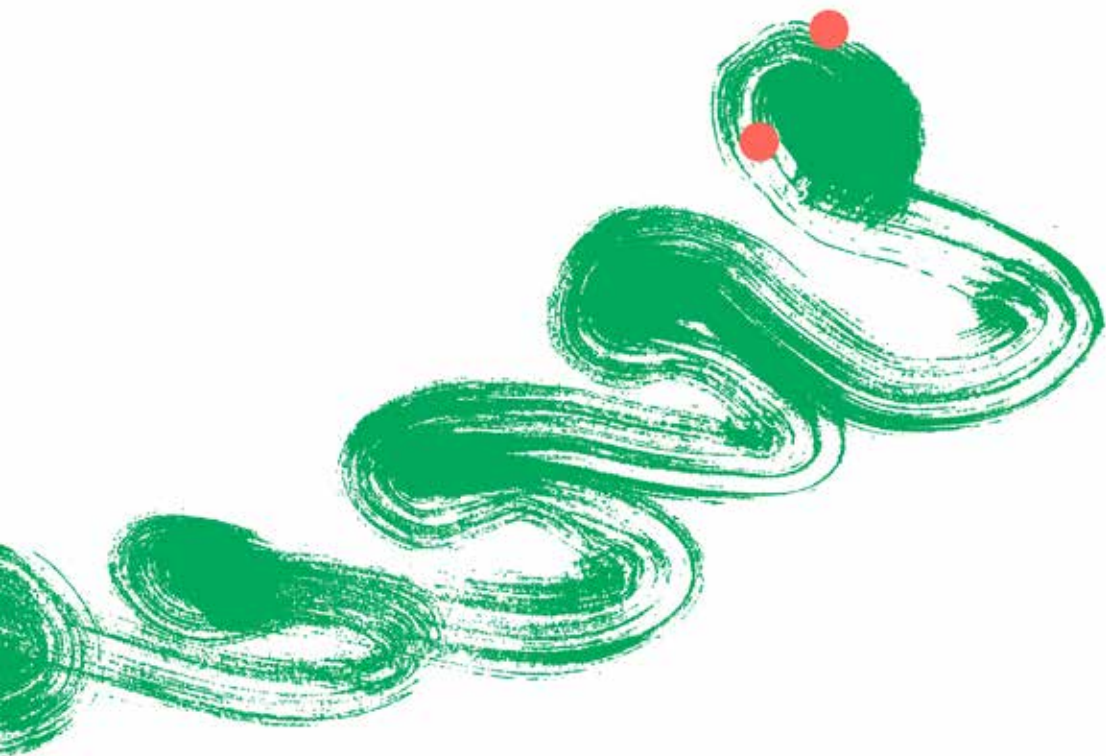
Palais de Rumine · Place de la Riponne 6 · 1005 Lausanne

☎ 021 316 34 45

www.mcba.ch · info.beaux-arts@vd.ch

Le musée a temporairement fermé ses portes pour se consacrer entièrement à la préparation de son déménagement sur le site de PLATEFORME 10, à deux pas de la gare de Lausanne.

Réouverture en 2019: rendez-vous est pris!



UNIL - L'ÉPROUVETTE

Unil, bâtiment Amphipôle · quartier Sorge · 1015 Lausanne ☎ 021 692 20 79, lu-je
www.eprouvette.ch
Lu-Sa: 8h30-12h et 13h30-18h

ACTIVITÉ PERMANENTE

Ateliers scientifiques sur réservation. Une foule d'activités ludiques et instructives pour se glisser dans la peau d'un-e chercheur-e et rencontrer des scientifiques de l'Université de Lausanne.

2BA SUR LES TRACES DE LA POLICE SCIENTIFIQUE

Découvre les méthodes de la police scientifique. Tu travailleras aussi bien sur les lieux d'une scène de crime reconstituée qu'en laboratoire!

AVEC RÉSERVATION PAR ☎

Ma 3 & Lu 9 avril • 14h-16h30 • 10-12 ans • 15.-

2BB SUR LES TRACES DE LA POLICE SCIENTIFIQUE

Version pour les ados!

AVEC RÉSERVATION PAR ☎

Ve 6 & 13 avril • 14h-16h30 • 13-15 ans • 15.-

2BC LE GOÛT, COMMENT ÇA MARCHE ?

On salive à l'idée d'une glace au chocolat, on grimace à la vue d'un asticot rôti. Viens tester tes papilles grâce à des expériences délicieusement amusantes.

AVEC RÉSERVATION PAR ☎

Sa 7 & 14 avril • 10h30-12h30 • En famille, dès 9 ans • 15.- par adulte ou enfant

2BD À LA DÉCOUVERTE DE L'ADN

Comme un-e scientifique à l'aide de simples produits de cuisine, réalise l'extraction de ton propre ADN ou de celui d'un oignon.

AVEC RÉSERVATION PAR ☎

Me 4 & 11 avril • 14h-16h • 10-13 ans • 15.-

2BE QUELS TRÉSORS ENFOUIS SOUS NOS PIEDS ?

Comme un-e spécialiste des sols, plonge au cœur des fosses de la forêt. A l'aide d'expériences, découvre ses habitants et comment aider le Micropeuple des sols.

AVEC RÉSERVATION PAR ☎

Ma 10 & Je 12 avril • 14h-16h • 9-12 ans • 15.-

Prendre de bonnes chaussures pour marcher en sous-bois, des habits imperméables et chauds en cas de mauvais temps.

ARCHÉOLAB

Avenue du Prieuré 4 · 1009 Pully ☎ 021 721 38 00
www.archeolab.ch · musees@pully.ch
Me, Sa & Di: 14h-18h

EXPOSITION TEMPORAIRE

Archéonimaux. De drôles de bêtes ont envahi l'ArchéoLab! Viens découvrir leur histoire. Avec ta loupe, tes jumelles et ton Polaroid, pars pour un safari dans l'Antiquité!

27A FABLES ET MASQUES

Rusées, intelligentes ou peureuses, les bêtes ont, comme toi, des qualités et des défauts. Ecoute leurs histoires, découvre leur caractère et crée un masque à leur image.

AVEC RÉSERVATION PAR 📅

Je 12 avril • 14h30-16h • 4-7 ans • 5.-

Goûter offert.

27B LES TOUT PETITS SOCRATE

«Un animal, c'est quoi? Ça pense?» Un moment d'éveil, d'échange et d'étonnement.

AVEC RÉSERVATION PAR 📅

Ma 3 avril • 14h30-16h • 4-7 ans • 5.-

Goûter offert.

27C LES PETITS SOCRATE

Il n'y a pas d'âge pour être curieux... Viens discuter et nous poser toutes les questions sur les animaux qui te passent par la tête!

AVEC RÉSERVATION PAR 📅

Ma 10 avril • 14h-16h • 8-12 ans • 10.-

Goûter offert.

27D DU PIGMENT À LA COULEUR

Ocre, cinabre, bleu égyptien... Découvre la passionnante histoire des couleurs et réalise ta propre petite peinture murale!

AVEC RÉSERVATION PAR 📅

Je 5 avril • 14h-16h • 8-12 ans • 10.-

Goûter offert.

27E PARCOURS À ÉNIGMES

Viens aider le jeune peintre romain, propulsé en 2017, à retrouver son époque! Un parcours ludique à travers Pully.

AVEC RÉSERVATION PAR 📅

Sa 7 avril • 14h-18h • Enfants accompagnés d'un adulte • Gratuit

Parcours disponible sur demande à l'accueil.

27E SAFARI!

Avec ta loupe, tes jumelles et tes parents, viens découvrir l'exposition! A la fin du safari, rencontre l'étonnant professeur Nonos et sa collection d'os...

AVEC RÉSERVATION PAR 📅

Di 8 avril • 15h-17h • Tout public • Gratuit

Goûter offert.

MUSÉE D'ART DE PULLY

Chemin Davel 2 · 1009 Pully ☎ 021 721 38 00
www.museedartdepully.ch · musees@pully.ch
Me-Di : 14h-18h

EXPOSITION TEMPORAIRE

Hodler et le Léman. Admire les beaux reflets du lac par les fenêtres et dans les tableaux, et comme le peintre réalise ta propre création.

28A FEUILLE, CAILLOU, CISEAUX...

Comme Hodler, découpe des petits papiers pour créer un paysage et donner vie à une belle composition.

AVEC RÉSERVATION PAR ☎

Me 4 & Di 15 avril • 14h30-16h • 4-7 ans • 5.-
Goûter offert.

28B SUR LES VAGUES DE L'AQUARELLE

Familiarise-toi avec la technique de l'aquarelle et esquisse des petits chefs-d'œuvre grâce à ton imagination.

AVEC RÉSERVATION PAR ☎

Ve 6 & 13 avril • 14h-16h • 8-12 ans • 10.-
Goûter offert.



Ri. vie ra

Corseaux
Vevey
Montreux
La Tour-de-Peilz
Veytaux



ALIMENTARIUM, MUSÉE DE L'ALIMENTATION

Quai Perdonnet 25 · 1800 Vevey
www.alimentarium.org · reservation@alimentarium.org
Ma-Di : 10h-18h ; Lu fermé (Lu de Pâques ouvert)

EXPO ANNUELLE

L'aliment a un visage. Ce nouveau thème annuel vous invite à partir à la rencontre des personnes investies dans la production alimentaire, entre savoir-faire et corps de métier.

29A VIENS, JE T'INVITE : DÉLICÉS DE SAISON

Duos adulte-enfant, à vos tabliers! Venez passer des moments gourmands dans les cuisines de l'Alimentarium et réalisez ensemble une spécialité de saison.

AVEC RÉSERVATION SUR WWW.ALIMENTARIUM.ORG

Tous les jours, sauf Lu 9 avril • 13h30-16h15 • 6-12 ans • 65.- (1 adulte et 1 enfant, entrée au musée incluse pour l'enfant)

Rendez-vous 15 minutes avant le début de l'activité à l'accueil du musée.

29B 1 JOURNÉE - 2 MUSÉES : UN VOYAGE AU FIL DE L'EAU

L'Alimentarium et le Musée Suisse du Jeu s'associent et vous proposent une journée unique, entre atelier culinaire, repas et jeux. Un régal!

AVEC RÉSERVATION SUR WWW.ALIMENTARIUM.ORG

Ma 10 - Ve 13 avril • 10h30-15h • 6-12 ans • 45.- (entrée au musée incluse).

Rendez-vous 15 minutes avant le début de l'activité à l'accueil du musée.

29C LE RESTO DES P'TITS GOURMETS

Aux fourneaux de l'Alimentarium, les cuisiniers en herbe réalisent un repas digne des plus grands Chefs qu'ils partagent ensuite avec un de leurs proches.

AVEC RÉSERVATION SUR WWW.ALIMENTARIUM.ORG

Sa 7 & 14 avril • 9h15-12h45 • 9-12 ans • 80.- (1 enfant cuisine et 1 adulte invité au repas)

Rendez-vous 15 minutes avant le début de l'activité à l'accueil du musée.

29D SAVEUR & SAVOIR : PÂQUES ET LES DÉLICÉS EN CHOCOLAT

Avis aux gourmands: l'Alimentarium vous propose un atelier chocolaté. En une heure, apprenez à réaliser un moulage en chocolat: délice garanti!

AVEC RÉSERVATION SUR WWW.ALIMENTARIUM.ORG

Ve 30 mars, Lu 2 - Ve 6 & Ma 10 - Ve 13 avril • 15h-16h • Dès 9 ans • 30.-

Rendez-vous 15 minutes avant le début de l'activité à l'accueil du musée.

29E LA CUISINE DES ARTISANS

Rencontrez les artisans du quartier, laissez-les vous parler de leur métier, vous guider dans le choix des produits que vous apprêterez et dégusterez ensuite.

AVEC RÉSERVATION SUR WWW.ALIMENTARIUM.ORG

Sa 31 mars, Sa 7 & Sa 14 avril • 15h-18h • Dès 16 ans • 80.-

Rendez-vous 15 minutes avant le début de l'activité à l'accueil du musée.



MUSÉE SUISSE DU JEU

Rue du Château 11 · 1814 La Tour-de-Peilz ☎ 021 977 23 00
www.museedujeu.ch
Ma-Di: 11h-17h30; Lu fermé (Lu de Pâques ouvert)

EXPO PERMANENTE

Situé dans un château du 13^e siècle, le Musée Suisse du Jeu invite à un voyage ludique à travers 5'000 ans d'histoire culturelle du jeu.

30A JEU CRÉATIF

Pour emmener tes jeux préférés partout avec toi, viens décorer un sac sur lequel tu pourras réaliser un jeu!

AVEC RÉSERVATION PAR ☎

Ma 3 & Je 5 avril • 14h-16h • 7-10 ans • 10.-

Rendez-vous à l'accueil 10 minutes avant le début de l'atelier.

30B PERLIMPIMPIN LES P'TITS POUSSINS (CIE DE LA PIE QUI CHANTE)

Ce spectacle musical, où s'entremêlent contes, marionnettes, chansons et jonglerie, raconte avec tendresse et espièglerie la découverte du monde de six petits poussins.

SANS RÉSERVATION

Me 4 avril • 11h-11h30, 15h-15h30 • 2-6 ans • Gratuit

Les enfants doivent être accompagnés d'un adulte.
Rendez-vous 10 minutes avant le début du spectacle dans la cour du château.

CHÂTEAU DE CHILLON™

Av. de Chillon 21 · 1820 Veytaux ☎ 021 966 89 10
www.chillon.ch · www.chillon.ch/Z5045
Lu-Di, en mars: 9h30-17h (fermeture à 18h);
en avril: 9h-18h (fermeture à 19h).

EXPO TEMPORAIRE

Médiévale Factory. Lunettes, fourchette, brouette... Notre exposition temporaire te fera découvrir et manipuler de nombreuses inventions du Moyen Âge!

31A PÂKOCHÂTO!

Jardiniers en herbe, venez au château fêter la nature qui s'éveille! Créez un jardin médiéval et apprenez tout des vertus magiques des plantes d'antan.

SANS RÉSERVATION

Di 1^{er} avril • 10h-16h • 4-12 ans • 11.-

Durée de l'activité environ 45 minutes.

31B LE PAPIER DEVIENT...UN LIVRE!

Pour ne plus rien oublier et tout noter, fabrique un cahier relié, aussi beau qu'un livre précieux du Moyen Âge!

AVEC RÉSERVATION PAR ☎ + WWW.CHILLON.CH/Z5045

Ma 3 & 10 avril • 10h-12h30 ou 14h-16h30 • 8-12 ans • 16.-

Entrée offerte aux parents.

31C LE BOIS AU BOUT DES DOIGTS

Essaie-toi à l'art ancestral de la taille du bois et repars avec ta création: une spatule!

AVEC RÉSERVATION PAR ☎ + WWW.CHILLON.CH/Z5045

Je 5 & 12 avril • 10h-12h ou 14h-16h • 8-12 ans • 16.-

Entrée offerte aux parents.



MUSÉE DE MONTREUX

Rue de la Gare 40 · 1820 Montreux ☎ 021 963 13 53
www.museemontreux.ch · museemontreux@bluewin.ch
30 mars - 4 novembre, tous les jours:
10h-12h et 14h-17h

EXPO TEMPORAIRE

Trotter, Rouler, Voguer... à Montreux. Cette exposition retrace l'histoire des moyens de transports à Montreux depuis que l'homme voyage. D'abord à pied et à cheval puis en véhicules à moteur.

32A RADEAU FLOTTEUR

Amuse-toi à confectionner un radeau à partir de bouchons en liège ou de bouteilles en PET assemblées avec du bois. Oui, ça flotte!

AVEC RÉSERVATION PAR @ + ☎

Ma 3 - Ve 6 & Lu 9 - Ve 13 avril • 14h15-16h45
• 7-14 ans • 10.-

Goûter offert.

MUSÉE HISTORIQUE DE VEVEY / MUSÉE DE LA CONFRÉRIE DES VIGNERONS

Rue du Château 2 · 1800 Vevey ☎ 021 925 51 64
museehistoriquevevey.ch · musee.historique@vevey.ch
Ma-Di : 11h-17h; Lu fermé
(Lu de Pâques ouvert)

EXPO PERMANENTE

Installé dans une demeure du 16^e siècle, le Musée historique de Vevey fait revivre le passé de la région, de l'époque celtique à nos jours.

33A BONS PLANS!

A l'heure du GPS, viens découvrir les cartes géographiques conservées au musée. Repars avec un objet que tu auras fabriqué à partir d'une copie d'un plan ancien.

AVEC RÉSERVATION PAR @ + ☎

Je 12 & Ve 13 avril • 14h-16h • 7-12 ans • 10.-

MUSÉE JENISCH VEVEY

Av. de la Gare 2 · 1800 Vevey ☎ 021 925 35 20 / 15
www.museejenisch.ch · sbertschi@museejenisch.ch
Ma-Di: 10h-18h; Je: 10h-20h; Lu fermé

EXPO TEMPORAIRE

Ulla von Brandenburg, A Color notation. Dans son travail l'artiste Ulla von Brandenburg (*1974) revisite les codes du théâtre notamment dans une pratique du dessin qui fascine par son caractère expressif et libre.

34A UN ANIMAL, DU PAPIER...

Explore les mondes colorés du cirque et du théâtre en te mettant dans la peau de ton animal préféré et fais une expérience qui prendra vie avec de l'aquarelle et du papier!

AVEC RÉSERVATION PAR @ + ☎

Me 4, Je 5, Me 11 & Je 12 avril • 14h-17h • Dès 7 ans • 10.- (5.- dès le 2^e enfant)

Goûter compris.

MUSÉE NEST

Chaussée de la Guinguette 10 · 1800 Vevey
☎ 021 924 40 40
www.le-nest.ch · welcome@le-nest.ch
Tous les jours: 10h-18h;
Ve Saint & Lu de Pâques ouvert

EXPO PERMANENTE

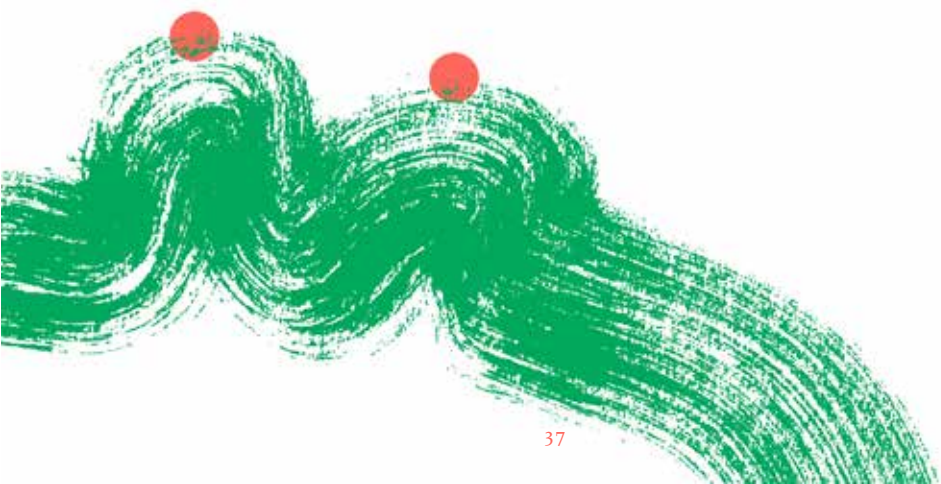
Bâti sur le site de la fabrique originelle d'Henri Nestlé, nest vous offre un parcours interactif retraçant plus de 150 ans d'histoire de l'entreprise et ses marques!

35A LA CHASSE AUX ŒUFS BLEUS

Partez à la recherche des œufs bleus cachés dans le musée, surprise chocolatée à la clef et tentez de gagner un merveilleux lot via notre concours photos sur Facebook (@nestvevey)!

SANS RÉSERVATION

Ve 30 mars - Di 15 avril • 10h-18h • Dès 6 ans •
Prix d'entrée au musée



MUSÉE SUISSE DE L'APPAREIL PHOTOGRAPHIQUE

Grande Place 99 · 1800 Vevey ☎ 021 925 34 80
www.cameramuseum.ch · cameramuseum@vevey.ch
Ma-Di: 11h-17h30; Lu fermé (Lu de Pâques ouvert)

EXPO TEMPORAIRE

Corinne Vionnet – MOI. Ici Maintenant. Dans *MOI. Ici Maintenant*, Corinne Vionnet saisit l'instant où les voyageurs immortalisent ces souvenirs presque tous identiques de ce qui représente pour eux une expérience unique.

3A STÉNOPÉ : FABRIQUER UN APPAREIL PHOTO AVEC UNE SIMPLE BOÎTE

Un trou minuscule peut remplacer l'objectif! Chaque participant réalisera une photographie avec l'appareil qu'il aura construit puis développera son négatif et en tirera un positif.

AVEC RÉSERVATION PAR ☎ + 📍

Ma 3 - Ve 6 & Ma 10 - Ve 13 avril • 14h-16h •
5-12 ans • 10.-

3B EN FAMILLE DURANT LES CONGÉS DE PÂQUES

Visite du Musée et découverte du laboratoire argentique. Développez vous-même une photographie sous forme d'un photogramme que vous emporterez en souvenir de votre visite.

SANS RÉSERVATION

Tous les jours, sauf Lu 9 avril • Horaires du musée • En famille • 16.- / 14.- / 7.-

Cette expérience peut être réalisée individuellement, en famille, ou en groupe de moins de 10 personnes (Réservation conseillée).

VILLA «LE LAC» LE CORBUSIER

Route de Lavaux 21 · 1802 Corseaux
www.villalelac.ch · lecorbusier@villalelac.ch
Sa & Di: 14h-17h

EXPO PERMANENTE

Mobilier et lithographies de Le Corbusier.

37A DES CLOCHES POUR PÂQUES

Perle rare: diffusion d'un document de 7 minutes filmé à la Villa «Le Lac» Le Corbusier en 1965.

SANS RÉSERVATION

Sa 31 mars, Di 1^{er}, Sa 7 & Di 8 avril • 16h •
Dès 7 ans • 12.- / 10.- / 6.-



Ki? Kan? koi?

Activités
avec réservation
sans réservation
et journalières

AVEC RÉSERVATION

		ÂGE	PRIX	HORAIRE	MUSÉE
VENREDI 30 MARS					
29A	Viens, je t'invite: Délices de saison	6-12	65.-	13h30-16h15	Alimentarium
29D	Savoir & Savoir: Pâques et les délices...	> 9	30.-	15h-16h	Alimentarium
SAMEDI 31 MARS					
11A	Atelier musical aux 7 claviers	9-13	10.- (5.-)	10h-12h	Abbaye de Montheron
15A	Pastel Academy (pour les petits)	4-6	12.-	10h-12h	Fondation de l'Hermitage
29A	Viens, je t'invite: Délices de saison	6-12	65.-	13h30-16h15	Alimentarium
29E	La cuisine des artisans	> 16	80.-	15h-18h	Alimentarium
DIMANCHE 1 AVRIL					
15C	Pastel Academy (pour les familles)	Famille	24.-/12.-	10h-12h	Fondation de l'Hermitage
29A	Viens, je t'invite: Délices de saison	6-12	65.-	13h30-16h15	Alimentarium
LUNDI 2 AVRIL					
29A	Viens, je t'invite: Délices de saison	6-12	65.-	13h30-16h15	Alimentarium
29D	Savoir & Savoir: Pâques et les délices...	> 9	30.-	15h-16h	Alimentarium
MARDI 3 AVRIL					
1C	Graine de (petit) Chevalier	5-9	10.- (8.-)	14h-15h	Château de Morges & ses Musées
1D	Graine de (grand) Chevalier	10-15	10.- (8.-)	15h30-17h	Château de Morges & ses Musées
2C	Quel bol!	7-12	16.-	10h-12h	Château de Nyon
3A	A la découverte des légendes...	7-12	Gratuit	14h-15h	Maison du Basket
6A	Premières impressions	7-12	10.-	14h-16h	Musée national suisse - Château Prangins
7A	Cherchons la petite bête	7-12	16.-	14h-16h	Musée romain de Nyon
11D	Les détectives en forêt	7-10	Gratuit	9h-12h	Abbaye de Montheron
15B	Pastel Academy (pour les grands)	6-12	12.-	10h-12h	Fondation de l'Hermitage
18C	Méditation pleine conscience enfants	7-9	15.-	9h30-12h	Musée de la main UNIL-CHUV
19A	Atelier <i>Délicé</i>	6-12	10.-	14h-17h	Musée de l'Elysée
20B	Comment construire un arbre...	9-12	Gratuit	9h30-12h	Musée et Jardins botaniques cantonaux
20C	Un hôtel pour les insectes	9-15	10.-	14h-16h30	Musée et Jardins botaniques cantonaux
21B	Histoires de miel	8-14	Gratuit	14h-16h	Musée romain de Lausanne-Vidy
23A	La poule aux œufs d'or	8-12	10.- (5.-)	9h45-12h15	MCAH / MMC

23A	La poule aux œufs d'or	8-12	10.- (5.-)	13h45-16h15	MCAB / MMC
26A	Sur les traces de la police scientifique	10-12	15.-	14h-16h30	UNIL - L'éprouvette
27B	Les tout petits Socrate	4-7	5.-	14h30-16h	14h30-16h
29A	Viens, je t'invite: Délices de saison	6-12	65.-	13h30-16h15	Alimentarium
29D	Savoir & Savoir: Pâques et les délices...	> 9	30.-	15h-16h	Alimentarium
30A	Jeu créatif	7-10	10.-	14h-16h	Musée Suisse du Jeu
31B	Le papier devient...un livre!	8-12	16.-	10h-12h30	Château de Chillon™
31B	Le papier devient...un livre!	8-12	16.-	14h-16h30	Château de Chillon™
32A	Radeau flotteur	7-14	10.-	14h15-16h45	Musée de Montreux
36A	Sténopé: Fabriquer un appareil photo...	5-12	10.-	14h-16h	Musée suisse de l'appareil photographique

MERCREDI 4 AVRIL

1C	Graine de (petit) Chevalier	5-9	10.- (8.-)	14h-15h	Château de Morges & ses Musées
1D	Graine de (grand) Chevalier	10-15	10.- (8.-)	15h30-17h	Château de Morges & ses Musées
3B	L'initiation au basketball	7-12	Gratuit	14h-15h30	Maison du Basket
4D	Renard	6-10	15.-	9h30-12h	La Maison de la Rivière
5C	Vague de peur	9-12	16.-	10h-12h	Musée du Léman
7B	Qui a laissé cette empreinte?	7-12	16.-	14h-16h	Musée romain de Nyon
8A	Fanzine Ricochet	6-12	10.-	14h-16h	Centre d'art contemporain
11E	Découverte des plantes sauvages...	6-12	Gratuit	9h-12h	Abbaye de Montheron
15C	Pastel Academy (pour les familles)	Famille	24.-/12.-	14h-16h	Fondation de l'Hermitage
18A	Mes sens me jouent des tours!	6-8	15.-	9h30-12h	Musée de la main UNIL-CHUV
21C	Oh hisse!	9-14	Gratuit	14h-16h	Musée romain de Lausanne-Vidy
26D	A la découverte de l'ADN	10-13	15.-	14h-16h	UNIL - L'éprouvette
28A	Feuille, caillou, ciseaux...	4-7	5.-	14h30-16h	Musée d'art de Pully
29A	Viens, je t'invite: Délices de saison	6-12	65.-	13h30-16h15	Alimentarium
29D	Savoir & Savoir: Pâques et les délices...	> 9	30.-	15h-16h	Alimentarium
32A	Radeau flotteur	7-14	10.-	14h15-16h45	Musée de Montreux
34A	Un animal, du papier...	7-14	10.- (5.-)	14h-17h	Musée Jenisch Vevey
36A	Sténopé: Fabriquer un appareil photo...	5-12	10.-	14h-16h	Musée suisse de l'appareil photographique

JEUDI 5 AVRIL

1C	Graine de (petit) Chevalier	5-9	10.- (8.-)	14h-15h	Château de Morges & ses Musées
1D	Graine de (grand) Chevalier	10-15	10.- (8.-)	15h30-17h	Château de Morges & ses Musées
3A	A la découverte des légendes...	7-12	Gratuit	14h-15h	Maison du Basket
4A	Les experts de la forêt	8-12	25.-	9h-15h30	La Maison de la Rivière
5B	Le monstre du Lac	5-10	5.-	16h-17h	Musée du Léman
6B	Jeux d'ombres	7-12	10.-	14h-16h	Musée national suisse - Château Prangins
7C	S'initier à la mosaïque	7-12	16.-	14h-16h	Musée romain de Nyon
9A	Super Robots	7-12	25.-	10h-12h	Maison d'Ailleurs
10A	Sur les traces des premiers...	7-12	10.- (5.-)	14h-16h30	Musée d'Yverdon et région (MY)
11D	Les détectives en forêt	7-10	Gratuit	9h-12h	Abbaye de Montheron
15B	Pastel Academy (pour les grands)	6-12	12.-	14h-16h	Fondation de l'Hermitage
19A	Atelier <i>Délic</i>	6-12	10.-	14h-17h	Musée de l'Elysée
21D	Des clous, des petits clous...	9-14	Gratuit	14h-16h	Musée romain de Lausanne-Vidy
24A	Ton œuf de dinosaure en chocolat!	8-12	10.- (5.-)	10h-12h	Musée cantonal de géologie
24A	Ton œuf de dinosaure en chocolat!	8-12	10.- (5.-)	14h-16h	Musée cantonal de géologie
27D	Du pigment à la couleur	8-12	10.-	14h-16h	ArchéoLab
29A	Viens, je t'invite: Délices de saison	6-12	65.-	13h30-16h15	Alimentarium
29D	Savoir & Savoir: Pâques et les délices...	> 9	30.-	15h-16h	Alimentarium
30A	Jeu créatif	7-10	10.-	14h-16h	Musée Suisse du Jeu
31C	Le bois au bout des doigts	8-12	16.-	10h-12h	Château de Chillon™
31C	Le bois au bout des doigts	8-12	16.-	14h-16h	Château de Chillon™
32A	Radeau flotteur	7-14	10.-	14h15-16h45	Musée de Montreux
34A	Un animal, du papier...	7-14	10.- (5.-)	14h-17h	Musée Jenisch Vevey
36A	Sténopé: Fabriquer un appareil photo...	5-12	10.-	14h-16h	Musée suisse de l'appareil photographique

VENREDI 6 AVRIL

1C	Graine de (petit) Chevalier	5-9	10.- (8.-)	14h-15h	Château de Morges & ses Musées
1D	Graine de (grand) Chevalier	10-15	10.- (8.-)	15h30-17h	Château de Morges & ses Musées
4B	Sur les traces du castor	6-10	15.-	9h30-12h	La Maison de la Rivière
5D	Le GRAND trésor	7-12	16.-	10h-12h	Musée du Léman
7D	Une fuite d'eau quelque part?	7-12	16.-	14h-16h	Musée romain de Nyon
8A	Fanzine Ricochet	6-12	10.-	10h-12h	Centre d'art contemporain
9A	Super Robots	7-12	25.-	10h-12h	Maison d'Ailleurs
15A	Pastel Academy (pour les petits)	4-6	12.-	10h-12h	Fondation de l'Hermitage
18A	Mes sens me jouent des tours!	6-8	15.-	9h30-12h	Musée de la main UNIL-CHUV
19A	Atelier <i>Délic</i>	6-12	10.-	14h-17h	Musée de l'Elysée
24A	Ton œuf de dinosaure en chocolat!	8-12	10.- (5.-)	10h-12h	Musée cantonal de géologie
24A	Ton œuf de dinosaure en chocolat!	8-12	10.- (5.-)	14h-16h	Musée cantonal de géologie
26B	Sur les traces de la police scientifique	13-15	15.-	14h-16h30	UNIL - L'éprouvette
28B	Sur les vagues de l'aquarelle	8-12	10.-	14h-16h	Musée d'art de Pully
29A	Viens, je t'invite: Délices de saison	6-12	65.-	13h30-16h15	Alimentarium
29D	Saveur & Savoir: Pâques et les délices...	> 9	30.-	15h-16h	Alimentarium
32A	Radeau flotteur	7-14	10.-	14h15-16h45	Musée de Montreux
36A	Sténopé: Fabriquer un appareil photo...	5-12	10.-	14h-16h	Musée suisse de l'appareil photographique

SAMEDI 7 AVRIL

1C	Graine de (petit) Chevalier	5-9	10.- (8.-)	14h-15h	Château de Morges & ses Musées
1D	Graine de (grand) Chevalier	10-15	10.- (8.-)	15h30-17h	Château de Morges & ses Musées
2B	Si on allait au bal?	7-12	10.-	15h-16h	Château de Nyon
11A	Atelier musical aux 7 claviers	9-13	10.- (5.-)	10h-12h	Abbaye de Montheron
15C	Pastel Academy (pour les familles)	Famille	24.-/12.-	10h-12h	Fondation de l'Hermitage
26C	Le goût, comment ça marche?	> 9	15.-	10h30-12h30	UNIL - L'éprouvette
27E	Parcours à énigmes	Famille	Gratuit	14h-18h	ArchéoLab
29A	Viens, je t'invite: Délices de saison	6-12	65.-	13h30-16h15	Alimentarium
29C	Le Resto des P'tits Gourmets	9-12	80.-	09h15-12h45	Alimentarium
29E	La cuisine des artisans	> 16	80.-	15h-18h	Alimentarium

DIMANCHE 8 AVRIL

1A	Enquête sous la girouette	7-12	10.-	15h-16h	Château de Nyon
18B	Méditation pleine conscience famille	7-107	15.-/10.-	14h-15h	Musée de la main UNIL-CHUV
18B	Méditation pleine conscience famille	7-107	15.-/10.-	15h15-16h15	Musée de la main UNIL-CHUV
27F	Safari!	Famille	Gratuit	15h-17h	ArchéoLab
29A	Viens, je t'invite: Délices de saison	6-12	65.-	13h30-16h15	Alimentarium

LUNDI 9 AVRIL

4D	Renard	6-10	15.-	9h30-12h	La Maison de la Rivière
9B	Lego invasion à Yverdon!	12-15	25.-	9h-10h30	Maison d'Ailleurs
9B	Lego invasion à Yverdon!	12-15	25.-	11h-12h30	Maison d'Ailleurs
9B	Lego invasion à Yverdon!	12-15	25.-	13h-14h30	Maison d'Ailleurs
9B	Lego invasion à Yverdon!	12-15	25.-	15h-16h30	Maison d'Ailleurs
11E	Découverte des plantes sauvages...	6-12	Gratuit	9h-12h	Abbaye de Montheron
26A	Sur les traces de la police scientifique	10-12	15.-	14h-16h30	UNIL - L'éprouvette
32A	Radeau flotteur	7-14	10.-	14h15-16h45	Musée de Montreux

MARDI 10 AVRIL

1C	Graine de (petit) Chevalier	5-9	10.- (8.-)	14h-15h	Château de Morges & ses Musées
1D	Graine de (grand) Chevalier	10-15	10.- (8.-)	15h30-17h	Château de Morges & ses Musées
2C	Quel bol!	7-12	16.-	10h-12h	Château de Nyon
3B	L'initiation au basketball	7-12	Gratuit	14h-15h30	Maison du Basket
4B	Sur les traces du castor	6-10	15.-	9h30-12h	La Maison de la Rivière
6B	Jeux d'ombres	7-12	10.-	14h-16h	Musée national suisse - Château Prangins
7E	À l'eau! C'est le plombier...	7-12	10.-	14h-15h	Musée romain de Nyon
9B	Lego invasion à Yverdon!	12-15	25.-	9h-10h30	Maison d'Ailleurs

9B	Lego invasion à Yverdon!	12-15	25.-	11h-12h30	Maison d'Ailleurs
9B	Lego invasion à Yverdon!	12-15	25.-	13h-14h30	Maison d'Ailleurs
9B	Lego invasion à Yverdon!	12-15	25.-	15h-16h30	Maison d'Ailleurs
13A	Corps fantastique	5-10	10.-	14h-15h45	Collection de l'Art Brut
14B	Tirelire magique	8-12	15.-	14h-17h	Espace des Inventions
14C	Œuvre tout en volume	6-8	15.-	10h-12h	Espace des Inventions
15B	Pastel Academy (pour les grands)	6-12	12.-	10h-12h	Fondation de l'Hermitage
17A	Petits outils pour grands débats	12-16	10.-	14h-16h	mudac
18A	Mes sens me jouent des tours!	6-8	15.-	9h30-12h	Musée de la main UNIL-CHUV
19A	Atelier <i>Délicé</i>	6-12	10.-	14h-17h	Musée de l'Elysée
20C	Un hôtel pour les insectes	9-15	10.-	14h-16h30	Musée et Jardins botaniques cantonaux
20D	Les amphibiens du Jardin botanique	6-10	Gratuit	10h-12h	Musée et Jardins botaniques cantonaux
21B	Histoires de miel	8-14	Gratuit	14h-16h	Musée romain de Lausanne-Vidy
23A	La poule aux œufs d'or	8-12	10.- (5.-)	9h45-12h15	MCAH / MMC
23A	La poule aux œufs d'or	8-12	10.- (5.-)	13h45-16h15	MCAH / MMC
25A	Je suis une fourmi	8-12	10.- (5.-)	10h-12h	Musée cantonal de zoologie
26E	Quels trésors enfouis sous nos pieds?	9-12	15.-	14h-16h	UNIL - Léprouvette
27C	Les petits Socrate	8-12	10.-	14h-16h	ArchéoLab
29A	Viens, je t'invite : Délices de saison	6-12	65.-	13h30-16h15	Alimentarium
29B	1 journée 2 musées: Un voyage au fil...	6-12	45.-	10h30-15h	Alimentarium
29D	Saveur & Savoir: Pâques et les délices...	> 9	30.-	15h-16h	Alimentarium
31B	Le papier devient... un livre!	8-12	16.-	10h-12h30	Château de Chillon™
31B	Le papier devient... un livre!	8-12	16.-	14h-16h30	Château de Chillon™
32A	Radeau flotteur	7-14	10.-	14h15-16h45	Musée de Montreux
36A	Sténopé: Fabriquer un appareil photo...	5-12	10.-	14h-16h	Musée suisse de l'appareil photographique

MERCREDI 11 AVRIL

1C	Graine de (petit) Chevalier	5-9	10.- (8.-)	14h-15h	Château de Morges & ses Musées
1D	Graine de (grand) Chevalier	10-15	10.- (8.-)	15h30-17h	Château de Morges & ses Musées
3A	A la découverte des légendes...	7-12	Gratuit	14h-15h	Maison du Basket
5E	Collection printemps-été	7-12	10.-	16h-17h	Musée du Léman
7E	À l'eau! C'est le plombier ...	7-12	10.-	14h-15h	Musée romain de Nyon
8A	Fanzine Ricochet	6-12	10.-	14h-16h	Centre d'art contemporain
11D	Les détectives en forêt	7-10	Gratuit	9h-12h	Abbaye de Montheron
13A	Corps fantastique	5-10	10.-	14h-15h45	Collection de l'Art Brut
14B	Tirelire magique	8-12	15.-	14h-17h	Espace des Inventions
14C	Œuvre tout en volume	6-8	15.-	10h-12h	Espace des Inventions
15C	Pastel Academy (pour les familles)	Famille	24.-/12.-	14h-16h	Fondation de l'Hermitage
17B	Faisons la lumière sur cette œuvre!	6-9	10.-	13h30-15h	mudac
17B	Faisons la lumière sur cette œuvre!	6-9	10.-	16h-17h30	mudac
21C	Oh hisse!	9-14	Gratuit	14h-16h	Musée romain de Lausanne-Vidy
25A	Je suis une fourmi	8-12	10.- (5.-)	10h-12h	Musée cantonal de zoologie
26D	À la découverte de l'ADN	10-13	15.-	14h-16h	UNIL - Léprouvette
29A	Viens, je t'invite : Délices de saison	6-12	65.-	13h30-16h15	Alimentarium
29D	Saveur & Savoir: Pâques et les délices...	> 9	30.-	15h-16h	Alimentarium
29B	1 journée 2 musées: Un voyage au fil...	6-12	45.-	10h30-15h	Alimentarium
32A	Radeau flotteur	7-14	10.-	14h15-16h45	Musée de Montreux
34A	Un animal, du papier...	7-14	10.- (5.-)	14h-17h	Musée Jenisch Vevey
36A	Sténopé: Fabriquer un appareil photo...	5-12	10.-	14h-16h	Musée suisse de l'appareil photographique

JEUDI 12 AVRIL

1C	Graine de (petit) Chevalier	5-9	10.- (8.-)	14h-15h	Château de Morges & ses Musées
1D	Graine de (grand) Chevalier	10-15	10.- (8.-)	15h30-17h	Château de Morges & ses Musées
3B	L'initiation au basketball	7-12	Gratuit	14h-15h30	Maison du Basket
4C	Petit sentier de la truite	7-10	25.-	9h-15h30	La Maison de la Rivière
5C	Vague de peur	9-12	16.-	14h30-16h30	Musée du Léman
6A	Premières impressions	7-12	10.-	14h-16h	Musée national suisse - Château Prangins
7E	À l'eau! C'est le plombier...	7-12	10.-	11h-12h	Musée romain de Nyon
9C	UFOS & Co.	7-12	25.-	10h-12h	Maison d'Ailleurs

10B	Les petits savants des Lumières	8-12	10.- (5.-)	14h-16h30	Musée d'Yverdon et région (MY)
13A	Corps fantastique	5-10	10.-	14h-15h45	Collection de l'Art Brut
14B	Tirelire magique	8-12	15.-	14h-17h	Espace des Inventions
14C	Œuvre tout en volume	6-8	15.-	10h-12h	Espace des Inventions
15B	Pastel Academy (pour les grands)	6-12	12.-	14h-16h	Fondation de l'Hermitage
17B	Faisons la lumière sur cette œuvre!	6-9	10.-	13h30-15h	mudac
17B	Faisons la lumière sur cette œuvre!	6-9	10.-	16h-17h30	mudac
18A	Mes sens me jouent des tours!	6-8	15.-	9h30-12h	Musée de la main UNIL-CHUV
19A	Atelier <i>Délic</i>	6-12	10.-	14h-17h	Musée de l'Elysée
21D	Des clous, des petits clous...	9-14	Gratuit	14h-16h	Musée romain de Lausanne-Vidy
23A	La poule aux œufs d'or	8-12	10.- (5.-)	9h45-12h15	MCAH / MMC
23A	La poule aux œufs d'or	8-12	10.- (5.-)	13h45-16h15	MCAH / MMC
25A	Je suis une fourmi	8-12	10.- (5.-)	10h-12h	Musée cantonal de zoologie
26E	Quels trésors enfouis sous nos pieds?	9-12	15.-	14h-16h	UNIL - L'éprouvette
27A	Fables et Masques	4-7	5.-	14h30-16h	ArchéoLab
29A	Viens, je t'invite: Délices de saison	6-12	65.-	13h30-16h15	Alimentarium
29D	Saveur & Savoir: Pâques et les délices...	> 9	30.-	15h-16h	Alimentarium
29B	1 journée 2 musées: Un voyage au fil...	6-12	45.-	10h30-15h	Alimentarium
31C	Le bois au bout des doigts	8-12	16.-	10h-12h	Château de Chillon™
31C	Le bois au bout des doigts	8-12	16.-	14h-16h	Château de Chillon™
32A	Radeau flotteur	7-14	10.-	14h15-16h45	Musée de Montreux
33A	Bons plans!	7-12	10.-	14h-16h	Musée historique de Vevey
34A	Un animal, du papier...	7-14	10.- (5.-)	14h-17h	Musée Jenisch Vevey
36A	Sténopé: Fabriquer un appareil photo...	5-12	10.-	14h-16h	Musée suisse de l'appareil photographique

VENREDI 13 AVRIL

1C	Graine de (petit) Chevalier	5-9	10.- (8.-)	14h-15h	Château de Morges & ses Musées
1D	Graine de (grand) Chevalier	10-15	10.- (8.-)	15h30-17h	Château de Morges & ses Musées
5D	Le GRAND trésor	7-12	16.-	14h-16h	Musée du Léman
8A	Fanzine Ricochet	6-12	10.-	10h-12h	Centre d'art contemporain
9C	UFOS & Co.	7-12	25.-	10h-12h	Maison d'Ailleurs
11A	Atelier musical aux 7 claviers	9-13	10.- (5.-)	10h-12h	Abbaye de Montheron
11D	Les détectives en forêt	7-10	Gratuit	9h-12h	Abbaye de Montheron
26B	Sur les traces de la police scientifique	13-15	15.-	14h-16h30	UNIL - L'éprouvette
28B	Sur les vagues de l'aquarelle	8-12	10.-	14h-16h	Musée d'art de Pully
29A	Viens, je t'invite: Délices de saison	6-12	65.-	13h30-16h15	Alimentarium
29D	Saveur & Savoir: Pâques et les délices...	> 9	30.-	15h-16h	Alimentarium
29B	1 journée 2 musées: Un voyage au fil...	6-12	45.-	10h30-15h	Alimentarium
32A	Radeau flotteur	7-14	10.-	14h15-16h45	Musée de Montreux
33A	Bons plans!	7-12	10.-	14h-16h	Musée historique de Vevey
36A	Sténopé: Fabriquer un appareil photo...	5-12	10.-	14h-16h	Musée suisse de l'appareil photographique

SAMEDI 14 AVRIL

1C	Graine de (petit) Chevalier	5-9	10.- (8.-)	14h-15h	Château de Morges & ses Musées
1D	Graine de (grand) Chevalier	10-15	10.- (8.-)	15h30-17h	Château de Morges & ses Musées
2B	Si on allait au bal?	7-12	10.-	15h-16h	Château de Nyon
15A	Pastel Academy (pour les petits)	4-6	12.-	10h-12h	Fondation de l'Hermitage
26C	Le goût, comment ça marche?	> 9	15.-	10h30-12h30	UNIL - L'éprouvette
29A	Viens, je t'invite: Délices de saison	6-12	65.-	13h30-16h15	Alimentarium
29C	Le Resto des P'tits Gourmets	9-12	80.-	09h15-12h45	Alimentarium
29E	La cuisine des artisans	> 16	80.-	15h-18h	Alimentarium

DIMANCHE 15 AVRIL

2A	Enquête sous la girouette	7-12	10.-	15h-16h	Château de Nyon
28A	Feuille, caillou, ciseaux...	4-7	5.-	14h30-16h	Musée d'art de Pully
29A	Viens, je t'invite: Délices de saison	6-12	65.-	13h30-16h15	Alimentarium

SANS RÉSERVATION

VENREDI 30 MARS

14A	Enquête artistique	Famille	Gratuit	14h-18h	Espace des Inventions
16A	Designe tes Jeux	> 6	Gratuit	10h-12h30	Le Musée Olympique
16A	Designe tes Jeux	> 6	Gratuit	14h30-17h30	Le Musée Olympique
16B	HoPop-up!	> 6	Gratuit	10h-12h30	Le Musée Olympique
16B	HoPop-up!	> 6	Gratuit	14h30-17h30	Le Musée Olympique
16C	Objets mystères	> 6	Gratuit	10h-12h30	Le Musée Olympique
16C	Objets mystères	> 6	Gratuit	14h30-17h30	Le Musée Olympique
16E	Médiation volante	Famille	Gratuit	10h-12h30	Le Musée Olympique
16E	Médiation volante	Famille	Gratuit	14h30-17h30	Le Musée Olympique
36B	En famille durant les congés de Pâques	Famille	16.-/14.-/7.-	11h-17h30	Musée suisse de l'appareil photographique

SAMEDI 31 MARS

5A	Poisson d'avril / Poisson farceur	Famille	Gratuit	14h-17h	Musée du Léman
14A	Enquête artistique	Famille	Gratuit	14h-18h	Espace des Inventions
16A	Designe tes Jeux	> 6	Gratuit	10h-12h30	Le Musée Olympique
16A	Designe tes Jeux	> 6	Gratuit	14h30-17h30	Le Musée Olympique
16B	HoPop-up!	> 6	Gratuit	10h-12h30	Le Musée Olympique
16B	HoPop-up!	> 6	Gratuit	14h30-17h30	Le Musée Olympique
16C	Objets mystères	> 6	Gratuit	10h-12h30	Le Musée Olympique
16C	Objets mystères	> 6	Gratuit	14h30-17h30	Le Musée Olympique
16D	Spectacle « Pop-up »	> 3	Gratuit	16h30-17h15	Le Musée Olympique
16E	Médiation volante	Famille	Gratuit	10h-12h30	Le Musée Olympique
16E	Médiation volante	Famille	Gratuit	14h30-17h30	Le Musée Olympique
36B	En famille durant les congés de Pâques	Famille	16.-/14.-/7.-	11h-17h30	Musée suisse de l'appareil photographique
37A	Des cloches pour Pâques	> 7	12.-/10.-/6.-	16h-16h10	Villa «Le Lac» Le Corbusier

DIMANCHE 1 AVRIL

1A	Chasse aux obus en chocolat	Famille	Gratuit	10h-12h	Château de Morges & ses Musées
1B	À l'école des cadets d'artillerie	5-15	Gratuit	10h-12h	10h-12h
5A	Poisson d'avril / Poisson farceur	Famille	Gratuit	10h-17h	Musée du Léman
14A	Enquête artistique	Famille	Gratuit	14h-18h	Espace des Inventions
16A	Designe tes Jeux	> 6	Gratuit	10h-12h30	Le Musée Olympique
16A	Designe tes Jeux	> 6	Gratuit	14h30-17h30	Le Musée Olympique
16B	HoPop-up!	> 6	Gratuit	10h-12h30	Le Musée Olympique
16B	HoPop-up!	> 6	Gratuit	14h30-17h30	Le Musée Olympique
16C	Objets mystères	> 6	Gratuit	10h-12h30	Le Musée Olympique
16C	Objets mystères	> 6	Gratuit	14h30-17h30	Le Musée Olympique
16D	Spectacle « Pop-up »	> 3	Gratuit	16h30-17h15	Le Musée Olympique
16E	Médiation volante	Famille	Gratuit	10h-12h30	Le Musée Olympique
16E	Médiation volante	Famille	Gratuit	14h30-17h30	Le Musée Olympique
31A	Pâkochâto	4-12	11.-	10h-16h	Château de Chillon™
36B	En famille durant les congés de Pâques	Famille	16.-/14.-/7.-	11h-17h30	Musée suisse de l'appareil photographique
37A	Des cloches pour Pâques	> 7	12.-/10.-/6.-	16h-16h10	Villa «Le Lac» Le Corbusier

LUNDI 2 AVRIL

5A	Poisson d'avril / Poisson farceur	Famille	Gratuit	10h-17h	Musée du Léman
14A	Enquête artistique	Famille	Gratuit	14h-18h	Espace des Inventions
16A	Designe tes Jeux	> 6	Gratuit	10h-12h30	Le Musée Olympique
16A	Designe tes Jeux	> 6	Gratuit	14h30-17h30	Le Musée Olympique
16B	HoPop-up!	> 6	Gratuit	10h-12h30	Le Musée Olympique
16B	HoPop-up!	> 6	Gratuit	14h30-17h30	Le Musée Olympique
16C	Objets mystères	> 6	Gratuit	10h-12h30	Le Musée Olympique
16C	Objets mystères	> 6	Gratuit	14h30-17h30	Le Musée Olympique
16D	Spectacle « Pop-up »	> 3	Gratuit	16h30-17h15	Le Musée Olympique
16E	Médiation volante	Famille	Gratuit	10h-12h30	Le Musée Olympique
16E	Médiation volante	Famille	Gratuit	14h30-17h30	Le Musée Olympique
36B	En famille durant les congés de Pâques	Famille	16.-/14.-/7.-	11h-17h30	Musée suisse de l'appareil photographique

MARDI 3 AVRIL

1B	À l'école des cadets d'artillerie	5-15	Gratuit	10h-12h	Château de Morges & ses Musées
16A	Designe tes Jeux	> 6	Gratuit	14h30-17h30	Le Musée Olympique
16B	HoPop-up!	> 6	Gratuit	14h30-17h30	Le Musée Olympique
36B	En famille durant les congés de Pâques	Famille	16./14./-7.-	11h-17h30	Musée suisse de l'appareil photographique

MERCREDI 4 AVRIL

1B	À l'école des cadets d'artillerie	5-15	Gratuit	10h-12h	Château de Morges & ses Musées
12A	Projection de <i>Mulan</i> , VF	7/10	5.-	15h-16h30	Cinémathèque suisse
16A	Designe tes Jeux	> 6	Gratuit	14h30-17h30	Le Musée Olympique
16B	HoPop-up!	> 6	Gratuit	14h30-17h30	Le Musée Olympique
19C	Lignes en folie	> 6	Entrée	14h-18h	Musée de l'Elysée
30B	Spectacle « Perlimpimpin les p'tits... »	2-6	Gratuit	11h-11h30	Musée Suisse du Jeu
30B	Spectacle « Perlimpimpin les p'tits... »	2-6	Gratuit	15h-15h30	Musée Suisse du Jeu
36B	En famille durant les congés de Pâques	Famille	16./14./-7.-	11h-17h30	Musée suisse de l'appareil photographique

JEUDI 5 AVRIL

1B	À l'école des cadets d'artillerie	5-15	Gratuit	10h-12h	Château de Morges & ses Musées
8B	Mimi & Lisa	> 4	Gratuit	13h-13h45	Centre d'art contemporain
8C	Tour du Monde	> 6	Gratuit	14h-15h	Centre d'art contemporain
8D	A travers le monde	> 10	Gratuit	16h-17h30	Centre d'art contemporain
12B	Projection de <i>Le Roi et l'Oiseau</i>	0/0	5.-	15h-16h30	Cinémathèque suisse
16A	Designe tes Jeux	> 6	Gratuit	14h30-17h30	Le Musée Olympique
16B	HoPop-up!	> 6	Gratuit	14h30-17h30	Le Musée Olympique
22B	Jurassic Park, une histoire vraie?	> 7	Gratuit	14h30-16h	Palais de Rumine / Ciné du musée
23B	Les contes du musée	> 4	Gratuit	15h30-16h15	MCAH / MMC
36B	En famille durant les congés de Pâques	Famille	16./14./-7.-	11h-17h30	Musée suisse de l'appareil photographique

VENREDI 6 AVRIL

1B	À l'école des cadets d'artillerie	5-15	Gratuit	10h-12h	Château de Morges & ses Musées
16A	Designe tes Jeux	> 6	Gratuit	14h30-17h30	Le Musée Olympique
16B	HoPop-up!	> 6	Gratuit	14h30-17h30	Le Musée Olympique
21A	Attrapez-les tous!	Famille	Gratuit	10h-17h	Musée romain de Lausanne-Vidy
22C	Des mammouths et des hommes	> 7	Gratuit	14h30-16h	Palais de Rumine / Ciné du musée
36B	En famille durant les congés de Pâques	Famille	16./14./-7.-	11h-17h30	Musée suisse de l'appareil photographique

SAMEDI 7 AVRIL

1B	À l'école des cadets d'artillerie	5-15	Gratuit	10h-12h	Château de Morges & ses Musées
11F	À la découverte des insectes aqua...	Famille	Gratuit	14h-16h30	Abbaye de Montheron
36B	En famille durant les congés de Pâques	Famille	16./14./-7.-	11h-17h30	Musée suisse de l'appareil photographique
37A	Des cloches pour Pâques	> 7	12./10./-6.-	16h-16h10	Villa «Le Lac» Le Corbusier

DIMANCHE 8 AVRIL

8B	Mimi & Lisa	> 4	Gratuit	13h-13h45	Centre d'art contemporain
8C	Tour du Monde	> 6	Gratuit	14h-15h	Centre d'art contemporain
8D	A travers le monde	> 10	Gratuit	16h-17h30	Centre d'art contemporain
21A	Attrapez-les tous!	Famille	Gratuit	10h-17h	Musée romain de Lausanne-Vidy
36B	En famille durant les congés de Pâques	Famille	16./14./-7.-	11h-17h30	Musée suisse de l'appareil photographique
37A	Des cloches pour Pâques	> 7	12./10./-6.-	16h-16h10	Villa «Le Lac» Le Corbusier

MARDI 10 AVRIL

1B	À l'école des cadets d'artillerie	5-15	Gratuit	10h-12h	Château de Morges & ses Musées
16A	Designe tes Jeux	> 6	Gratuit	14h30-17h30	Le Musée Olympique
16B	HoPop-up!	> 6	Gratuit	14h30-17h30	Le Musée Olympique
22D	A tous les étages	> 7	Gratuit	14h30-16h	Palais de Rumine / Ciné du musée
36B	En famille durant les congés de Pâques	Famille	16./14./-7.-	11h-17h30	Musée suisse de l'appareil photographique

MERCREDI 11 AVRIL

1B	À l'école des cadets d'artillerie	5-15	Gratuit	10h-12h	Château de Morges & ses Musées
12C	Projection de <i>L'Histoire sans fin</i> , VF	7/7	5.-	15h-16h30	Cinémathèque suisse
16A	Designe tes Jeux	> 6	Gratuit	14h30-17h30	Le Musée Olympique
16B	HoPop-up!	> 6	Gratuit	14h30-17h30	Le Musée Olympique
19C	Lignes en folie	> 6	Entrée	14h-18h	Musée de l'Elysée
22E	Les superpapas de la nature	> 7	Gratuit	14h30-16h	Palais de Rumine / Ciné du musée
23B	Les contes du musée	> 4	Gratuit	15h30-16h15	MCAH / MMC
36B	En famille durant les congés de Pâques	Famille	16.-/14.-/7.-	11h-17h30	Musée suisse de l'appareil photographique

JEUDI 12 AVRIL

1B	À l'école des cadets d'artillerie	5-15	Gratuit	10h-12h	Château de Morges & ses Musées
8B	Mimi & Lisa	> 4	Gratuit	13h-13h45	Centre d'art contemporain
8C	Tour du Monde	> 6	Gratuit	14h-15h	Centre d'art contemporain
8D	A travers le monde	> 10	Gratuit	16h-17h30	Centre d'art contemporain
12D	Projection de <i>Le Congrès des pingouins</i> , VF	8/8	5.-	15h-16h30	Cinémathèque suisse
16A	Designe tes Jeux	> 6	Gratuit	14h30-17h30	Le Musée Olympique
16B	HoPop-up!	> 6	Gratuit	14h30-17h30	Le Musée Olympique
22F	Madagascar	> 7	Gratuit	14h30-16h	Palais de Rumine / Ciné du musée
36B	En famille durant les congés de Pâques	Famille	16.-/14.-/7.-	11h-17h30	Musée suisse de l'appareil photographique

VENREDI 13 AVRIL

1B	À l'école des cadets d'artillerie	5-15	Gratuit	10h-12h	Château de Morges & ses Musées
11B	Petit voyage dans le temps et les bois	Famille	Gratuit	14h-16h15	Abbaye de Montheron
16A	Designe tes Jeux	> 6	Gratuit	14h30-17h30	Le Musée Olympique
16B	HoPop-up!	> 6	Gratuit	14h30-17h30	Le Musée Olympique
21A	Attrapez-les tous!	Famille	Gratuit	10h-17h	Musée romain de Lausanne-Vidy
36B	En famille durant les congés de Pâques	Famille	16.-/14.-/7.-	11h-17h30	Musée suisse de l'appareil photographique

SAMEDI 14 AVRIL

1B	À l'école des cadets d'artillerie	5-15	Gratuit	10h-12h	Château de Morges & ses Musées
11C	Chants d'oiseaux dans et autour...	Famille	Gratuit	9h-11h30	Abbaye de Montheron
36B	En famille durant les congés de Pâques	Famille	16.-/14.-/7.-	11h-17h30	Musée suisse de l'appareil photographique

DIMANCHE 15 AVRIL

8B	Mimi & Lisa	> 4	Gratuit	13h-13h45	Centre d'art contemporain
8C	Tour du Monde	> 6	Gratuit	14h-15h	Centre d'art contemporain
8D	A travers le monde	> 10	Gratuit	16h-17h30	Centre d'art contemporain
21A	Attrapez-les tous!	Famille	Gratuit	10h-17h	Musée romain de Lausanne-Vidy
25B	Tu nous casses la coquille!	Famille	Gratuit	14h30-15h30	Musée cantonal de zoologie
36B	En famille durant les congés de Pâques	Famille	16.-/14.-/7.-	11h-17h30	Musée suisse de l'appareil photographique

ACTIVITÉS JOURNALIÈRES

5F	Parcours-Jeu	> 5	Gratuit	Horaire musée	Musée du Léman
6C	Il était un fois un château...	> 4	Gratuit	Horaire musée	Musée national suisse - Château Prangins
6D	Les objets parlent!	> 6	Gratuit	Horaire musée	Musée national suisse - Château Prangins
6E	Chouettes silhouettes!	> 7	5.-	Horaire musée	Musée national suisse - Château Prangins
7F	2000 ans sous la terre	7-12	Entrée	Horaire musée	Musée romain de Nyon
9D	La tablette des jeunes Padawans	7-12	Entrée	Horaire musée	Maison d'Ailleurs
15D	Parcours-jeu	> 6	Entrée	Horaire musée	Fondation de l'Hermitage
18D	À la recherche des perceptions...	> 6	Entrée	Horaire musée	Musée de la main UNIL-CHUV
19B	Les p'tits explorateurs	> 6	Entrée	Horaire musée	Musée de l'Elysée
20A	Rallye botanique dans le jardin	> 6	Gratuit	10h-17h30	Musée et jardins botaniques cantonaux
22A	Mais qu'est-ce qui cloche?	7-12	Gratuit	Horaire musée	Palais de Rumine
35A	La chasse aux œufs bleus	> 6	Entrée	Horaire musée	Musée nest

IMPRESSUM

Un événement de l'association ÔMUZé

Comité d'organisation : Séverine Altairac, Marc Atallah, Gabrielle Chappuis, Fanny Dao, Juliette Davenne, Noémie Enz, Florence Friedrich et Martine Meyer

Attachée de presse : Maureen Browne

Graphisme et illustrations : Atelier Valenthier, Camille Sauthier

Impression : Groux arts graphiques SA

Community manager : Marie Deschenaux

REMERCIEMENTS

L'association ÔMUZé remercie chaleureusement celles et ceux qui ont contribué à la réalisation de cet événement :

Matthieu Bendel, Patrik Bruelisauer, Sophie Donche-Gay, Jennifer Genovese, Laurent Golay, Cédric Henny, Nicole Minder, Estelle Papaux ainsi que celles et ceux que nous aurions malheureusement oubliés.

- 1 Château de Morges et ses musées
- 2 Château de Nyon
- 3 Maison du Basket
- 4 La Maison de la Rivière
- 5 Musée du Léman
- 6 Musée national suisse – Château de Prangins
- 7 Musée romain de Nyon
- 8 Centre d'art contemporain
- 9 Maison d'Ailleurs
- 10 Musée d'Yverdon et région (MY)
- 11 Abbaye de Montheron
- 12 Cinémathèque suisse
- 13 Collection de l'Art Brut
- 14 Espace des inventions
- 15 Fondation de l'Hermitage
- 16 Le Musée Olympique
- 17 mudac
- 18 Musée de la main UNIL-CHUV
- 19 Musée de l'Elysée
- 20 Musée et Jardins botaniques cantonaux
- 21 Musée romain de Lausanne-Vidy
- 22 Palais de Rumine
- 23 Ciné du musée
- 23 Musée cantonal d'archéologie et d'histoire (MCAH)
- 24 Musée monétaire cantonal (MMC)
- 24 Musée cantonal de géologie

- 25 Musée cantonal de zoologie
- 26 UNIL - L'éprouvette
- 27 ArchéoLab
- 28 Musée d'art de Pully
- 29 Alimentarium - Musée de l'alimentation
- 30 Musée Suisse du Jeu
- 31 Château de Chillon™
- 32 Musée de Montreux
- 33 Musée historique de Vevey / Musée de la Confrérie des Vignerons
- 34 Musée Jenisch Vevey
- 35 Musée nest
- 36 Musée suisse de l'appareil photographique
- 37 Villa « Le Lac » Le Corbusier

Musées fermés pendant PâKOMUZé 2018

- A Musée cantonal des Beaux-Arts
- B Musée historique de Lausanne

--- Autoroute
 - - - - - Chemin de fer

